



Biodiversiteit op golfbanen in Nederland



Janneke Vedder
Douwe Schut

buro bakker adviesburo voor ecologie



Golfbanen en biodiversiteit

- Grote oppervlakte
- Relatie met de omgeving
- Diversiteit aan habitats





Werken aan meer soorten *Stappenplan*

- Betrek de omgeving: meer kans op succes
- Stel realistische doelen
- Wat kun je op de golfbaan realiseren?
- Inrichting en beheer afstemmen op doelsoorten
- Waar doet u het voor



Soorten in de omgeving

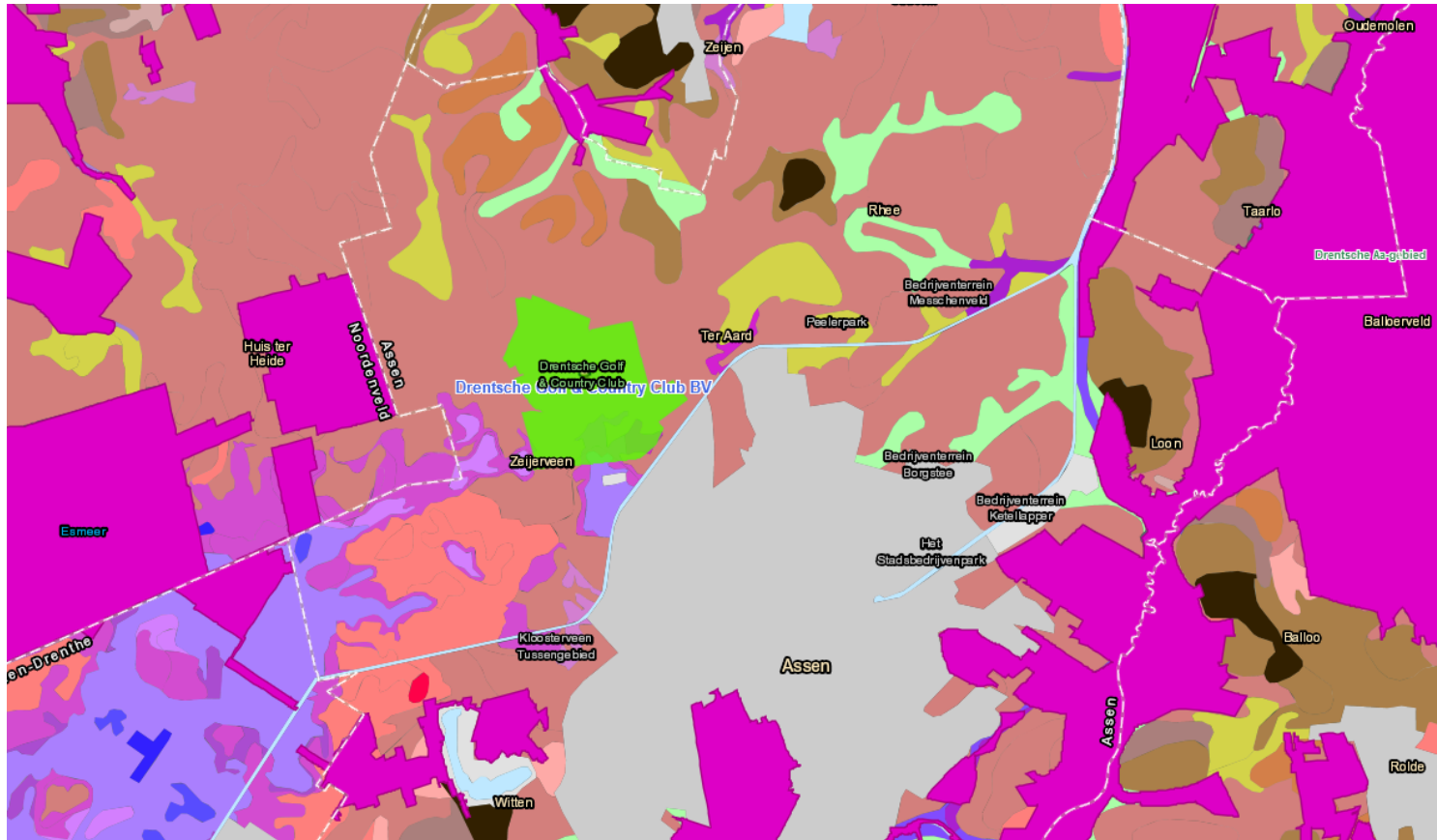
Nationale Databank Flora en Fauna
Uitvoerportaal



Waarnemingen van dagvlinders

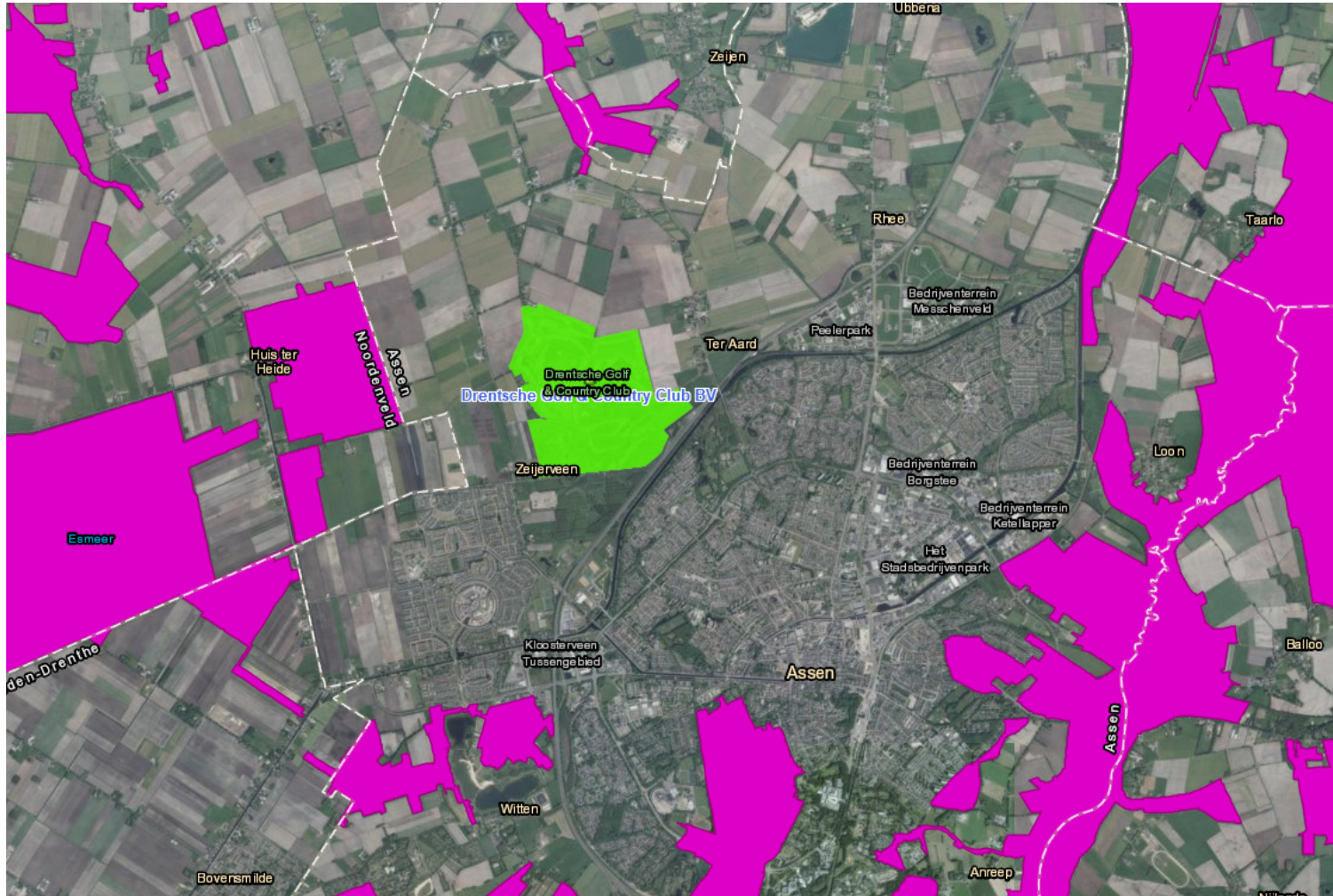


Omgeving golfbaan



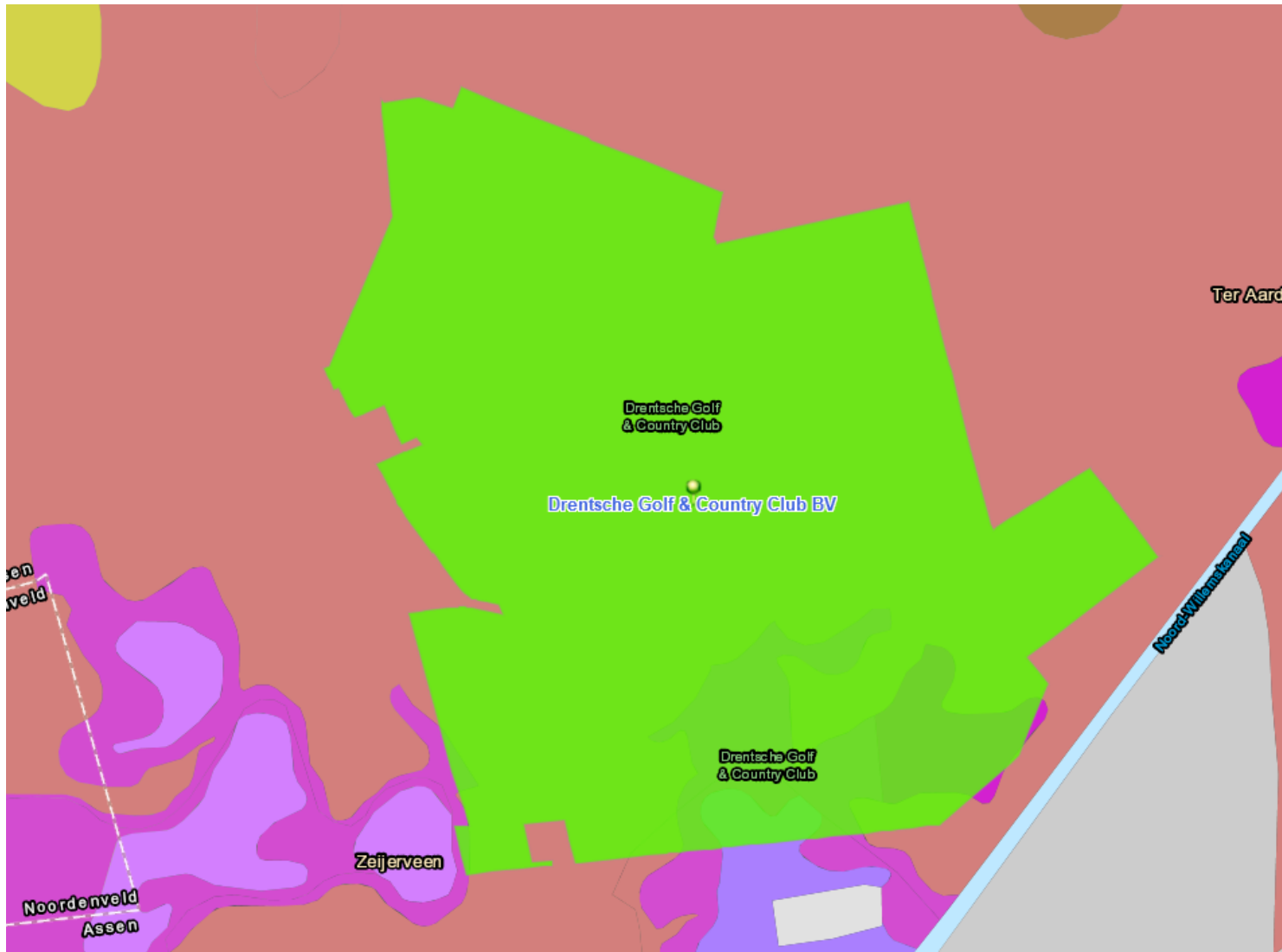


Omgeving golfbaan



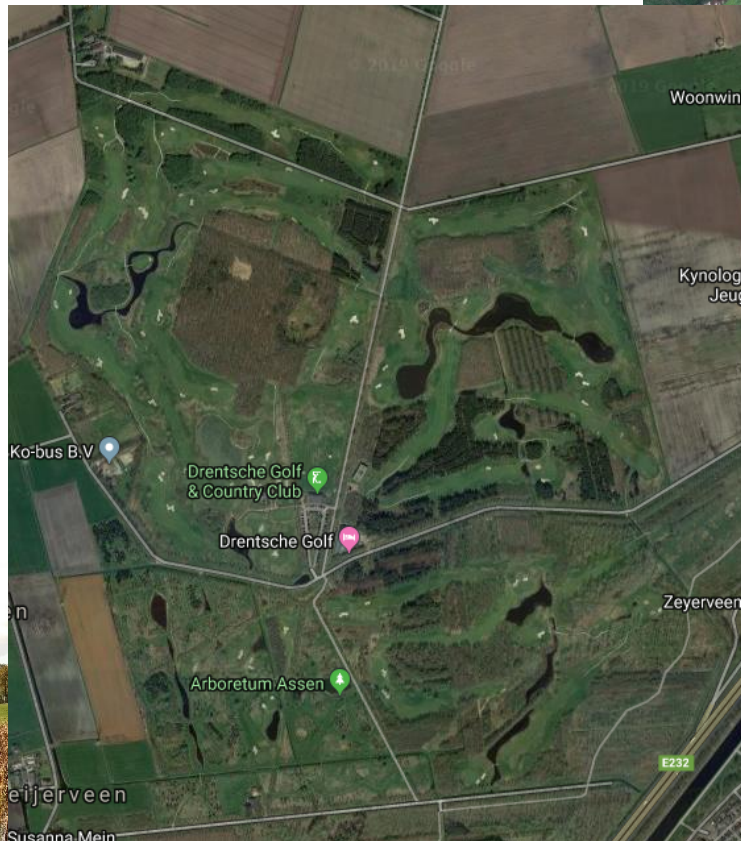


Omgeving golfbaan





Habitat

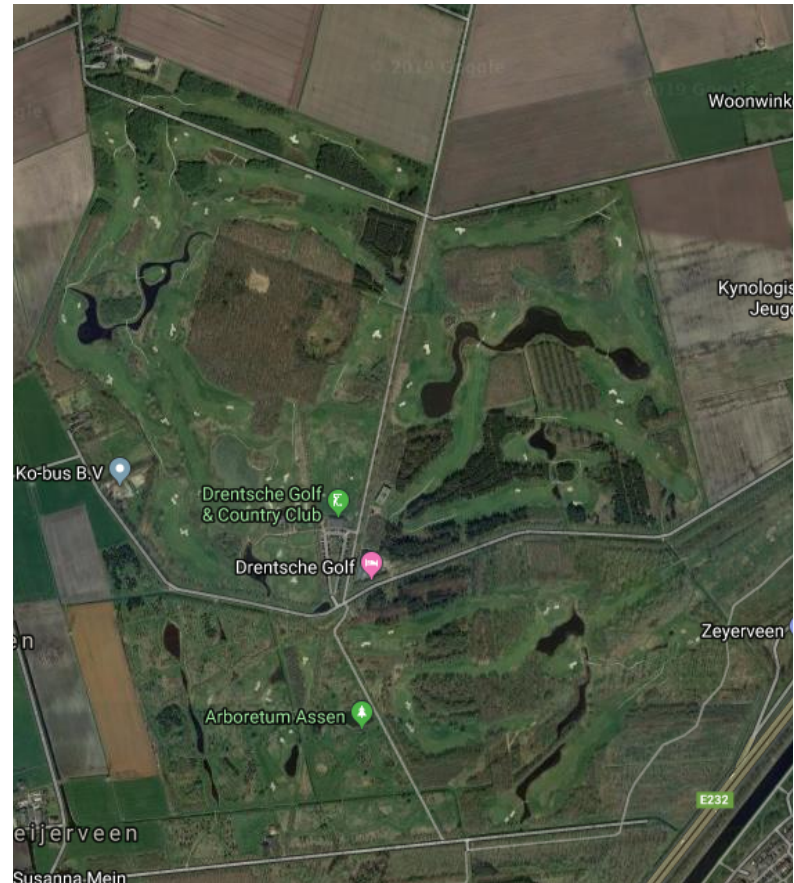




Inrichting en beheer

Altijd maatwerk

- Dassen en de green gaan niet samen





Kansen voor natuur en de golfbaan

- Verschraling = meer bloemen en minder maaien
- Visvrij water voor amfibieën en libellen
- Bloemrijke graslanden voor vlinders en sprinkhanen
- Bosjes voor vogels
-wat er passend is...

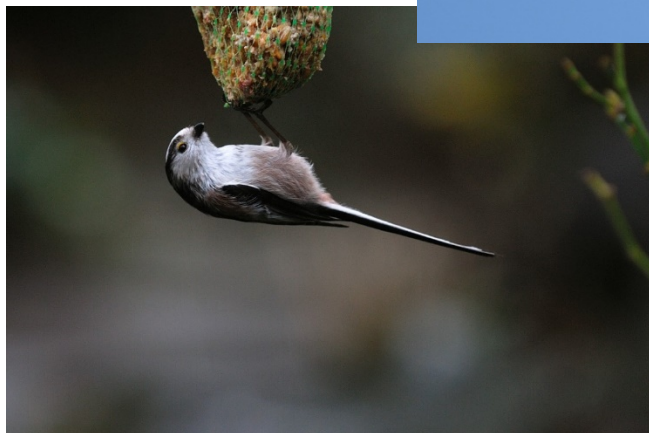
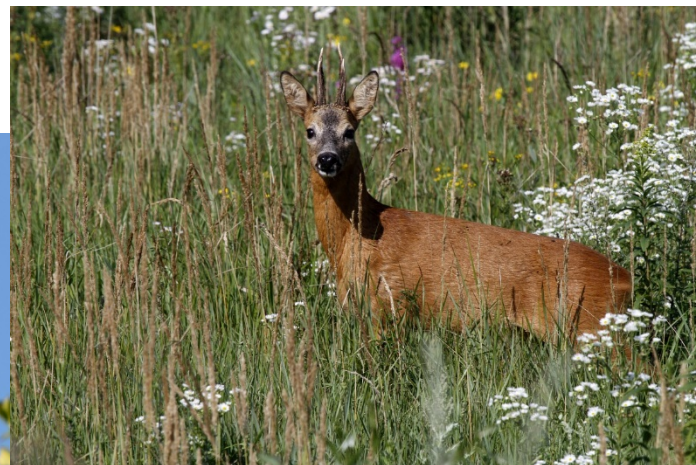
Financiering

- SNL/SKNL subsidie



Inrichting en beheer

Waar doet u het voor?





Samengevat

Inventariseer de omgevingskwaliteiten

Inventariseer de huidige kwaliteiten van de golfbaan

Versterk je huidige kwaliteiten

Probeer een meerwaarde te zijn voor de ecologische
kwaliteit van de omgeving



Ga mee naar buiten!



ATKB kan u tevens van dienst zijn met:

BODEM

- Verkennend en nader bodemonderzoek
- Partijkeringen grond, baggerspecie en niet vormgegeven bouwstof
- Opstellen saneringsplannen en bestekken conventionele, in-situ landbodemsaneringen
- Begeleiding en evaluatie van conventionele en in-situ landbodemsanering
- (3D)-grondradaronderzoek
- Arbitrage en juridisch advies bodemzaken
- Civieltechnisch onderzoek naar asfalt, zand en klei
- Coordinatie archeologisch onderzoek

ECOLOGIE

- Soortgericht onderzoek (o.a. vlieermuizen, amfibieën, kleine marterachtigen)
- Toetsingen aan natuurwetgeving
- Ecologisch werkprotocol en begeleiding
- Vegetatiekarteringen
- Hydrobiologisch onderzoek
- Waterplantenonderzoek en Ecoscans
- Visstandbemonstering
- Vismigratieonderzoek (vistelemetrie, pit-tag)
- Actief Biologisch Beheer
- Visserijmanagement
- Visbeheerplannen
- Schouw en kwaliteitsbeoordeling nieuwe natuur
- SNI-monitoring en gebiedsanalyses

WATER & RUIMTE

- Monitoring grondwater/oppervlaktewater (meetstrategie, inrichting/beheer meetnet, kwaliteit & kwantiteit)
- Waterbodemonderzoek (NEN 5717, NEN 5720)
- Kwantitatief waterbodemonderzoek
- Voorbereiding en begeleiding van baggerwerken, inclusief waterbodemsaneringen
- Baggerplan en werkplan
- Bemalingsadvies
- Ondersteuning en advies bij (stedelijk) waterbeheer
- Ondersteuning en advies bij wettelijke procedures, inclusief vergunningen en meldingen

Integrale dienstverlening

- Asbestinventarisatie gebouwen en objecten
- Risicobeoordeling asbest in gebouwen NEN2991
- Opstellen en onderhouden asbestbeheersplan
- Begeleiding, directievoering, saneringsonderzoek bij asbestverwijdering
- Bewijsmateriaal duurzaamheids certificering onder BREEAM-NL (diverse milieukundige credits onder Nieuwbouw en renovatie, In Use, Gebiedsontwikkeling en Sloop)
- Beleidsondersteuning
- Beleidsstudies, beheerplannen en adviezen
- Second opinions
- Monitoring en nazorg
- Directievoering & toezicht
- Uitvoeringsbegeleiding
- Coordinatie
- Detachering



ATKB Assen
Weiersloop 9
9801 DF Assen

ATKB Middelhamis
Prins Bernhardlaan 147
5241 TA Middelhamis

ATKB Waardenburg
Koewijkstraat 7
4181 CD Waardenburg

ATKB Zoetermeer
Baron de Coubertlaan 3
7119 EN Zoetermeer

T 088 11 53 200
www.at-kb.nl
info@at-kb.nl

www.burobakker.nl / www.at-kb.nl

#Wet natuurbescherming #BREEAM #Ecologisch bermbeheer

#Monitoring en inventarisatie #GEO-certificering #Water