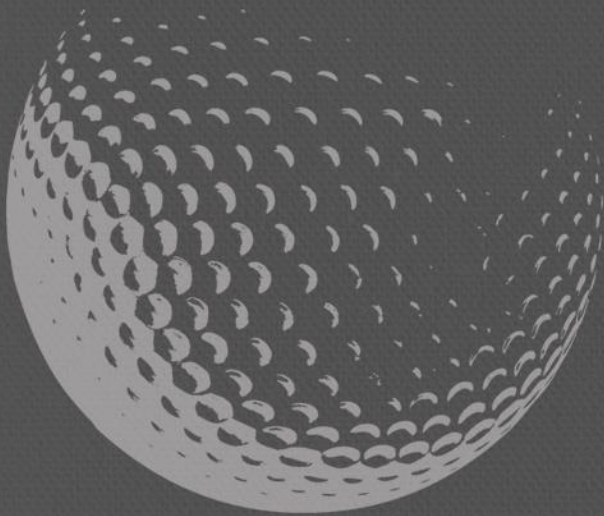


# OnCourse Nederland

## Hoe pak je dat aan?

door Ronald Buiting



# OnCourse Nederland (OnC NL)

actief werken richting GEO-certificering of GEO-hercertificering

**A.** In 3 stappen naar (her)-certificering

**B.** Aanpak Nulmeting

**C.** Tips



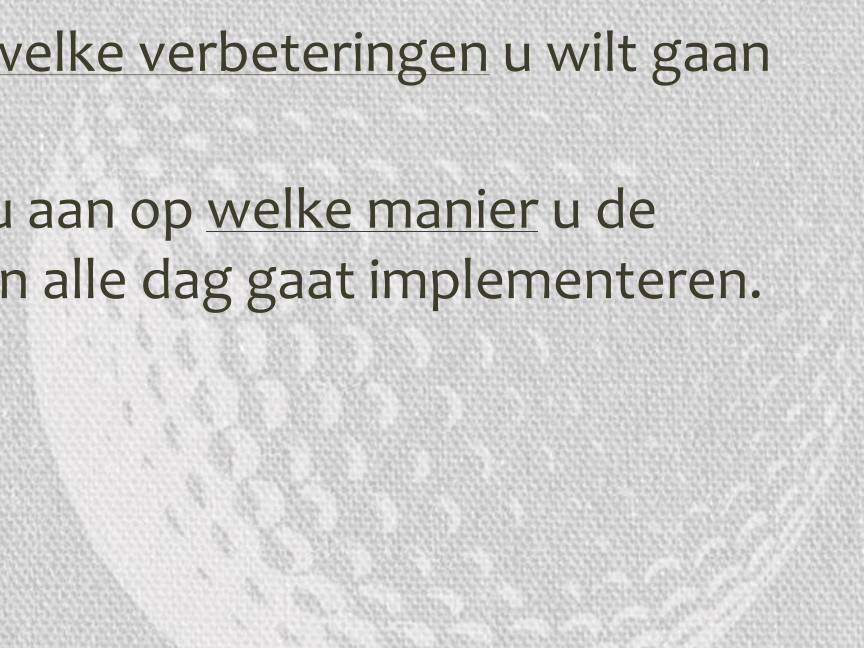
# A ● Drie stappen



# OnC NL-programma: 3 fasen

OnCourse NL is (net als het voormalige CtG-programma) opgedeeld in 3 fasen:

1. **FASE I: Inventarisatie/Nulmeting:** onderzoekt u hoe de huidige situatie op uw golfbaan in elkaar zit;
2. **FASE II: Visiefase:** benoemt u welke verbeteringen u wilt gaan realiseren;
3. **FASE III: Werkplanfase:** geeft u aan op welke manier u de verbeteringen in de praktijk van alle dag gaat implementeren.



# FASE I: uitvoeren Nulmeting

Tijdens de **Nulmeting** onderzoekt u hoe de huidige situatie op uw golfbaan in elkaar zit:

- U doet dat voor alle 3 OnCourse-hoofdthema's (die per hoofdthema weer uiteenvallen in 3 thema's);
- Doel van de Nulmeting is zoveel mogelijk informatie over uw baan bij elkaar te brengen;
- Deze informatie gebruikt u in fase II om te ontdekken waar u kunt besparen, verbeteren of innoveren;
- De verzamelde informatie kan rechtstreeks in de OnCourse-portal worden ingebracht (en dat is nieuw & handig).



# NATUUR

## HABITATS & BIODIVERSITEIT

- Landschap
- Naturalisatie
- Natuurbeheer

## GRAS

- Gras, grond en voeding
- Culturele werkwijzen
- Beheer plagen en ziekten

## VERONTREINIGINGSPREVENTIE

- Verontreinigingsrisico verminderen
- Bewaking van de waterkwaliteit

# BRONNEN

## WATER

- Verminder noodzaak
- Efficiëntie
- Bronverantwoordelijkheid

## ENERGIE

- Verminder noodzaak
- Efficiëntie
- Bronverantwoordelijkheid

## MATERIALEN

- Verminder noodzaak
- Koop verantwoord in
- Gebruik opnieuw en recycle

# GEMEENSCHAP

## BEREIK

- Toegang
- Vrijwilligerswerk en liefdadigheid
- Partnerschappen

## GOLFERS & MEDEWERKERS

- Gezondheid en welzijn
- Opname
- Werk

## COMMUNICATIE

- Betrokkenheid
- Promoten en vieren

1

4

7

2

5

8

3

6

9

# Belangrijke randvoorwaarde: 100% compliance!



# FASE II: visievorming

*Visie: hét lange termijn perspectief van een organisatie. Zonder visie geen richting. Zonder richting geen identiteit!*

In de **Visiefase** van het OnCourse-programma benoemt u de verbeteringen die u als club wilt gaan realiseren = visievorming:

- U ontwikkelt per thema een visie en bepaalt zelf wat u wilt realiseren of verbeteren (en dus ook wat niet!);
- 9 doelen per periode van 3/5 jaar;
- Alle doelen moeten meetbaar, evalueerbaar en maakbaar zijn;
- Bedenk wel: wat u beloofd moet u ook echt doen!





**1**

NATURE

**2**

REOURCES

**3**

COMMUNITY

Niveau

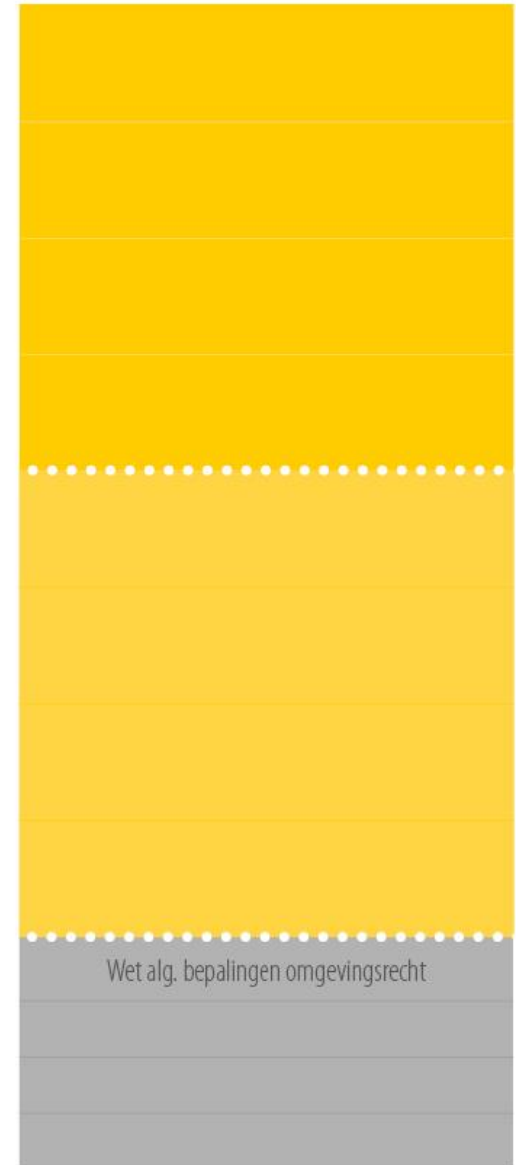
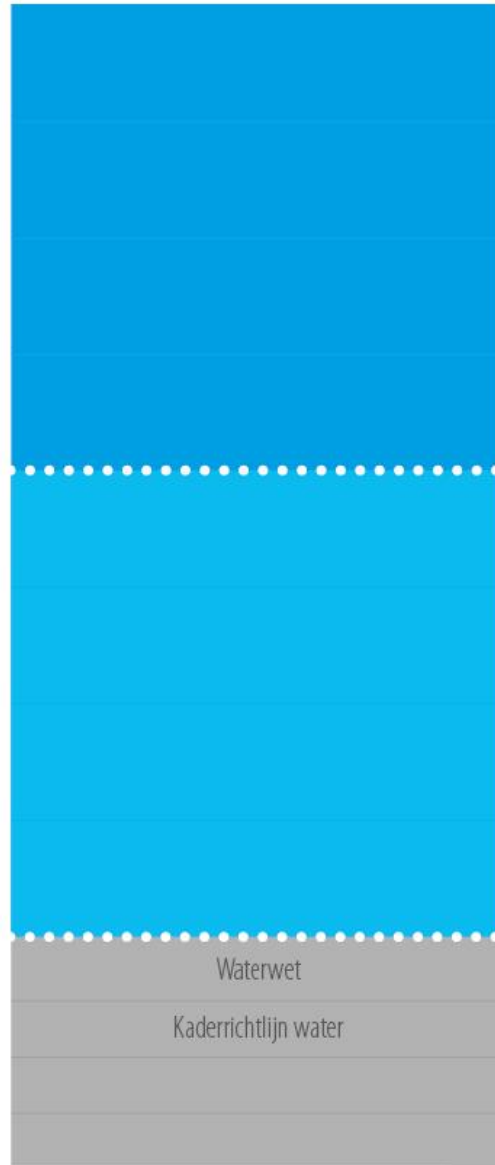
II

Niveau

I

0

COMPLIANCE



# FASE III: ontwikkeling Werkplannen

In de **Werkplanfase**: geeft u aan op welke manier u de verbeteringen, verwoord in de Visie en in de praktijk van alle dag gaat implementeren:

- U ontwikkelt voor alle doelen uit uw visie een eigen Werkplan;
- Doel is dat de in de visie verwoorde doelen door het uitvoeren van de Werkplannen binnen 3 of 5 jaar worden gerealiseerd.

*Of dat ook daadwerkelijk is gelukt wordt tijdens de her-audit door de auditor beoordeeld!*



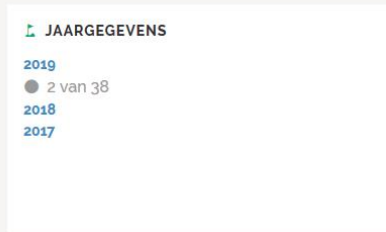
# Visie & Werplannen in OnC NL

Binnen OnCourse is een speciale module ontwikkeld, opgebouwd uit een *Instructie* en een *Sjabloon*, waarmee u de doelen en de bijbehorende werplannen eenvoudig kunt ontwikkelen, vastleggen en de voortgang jaarlijks kunt evalueren.



- [DASHBOARD](#)
- [AANPAK](#)
- [NATUUR](#)
- [BRONNEN](#)
- [GEMEENSCHAP](#)
- [JAARGEGEVENS](#)
- [SUCCESVERHALEN](#)
- [HULP & FEEDBACK](#)
- [INFORMATIE](#)
- [BEKIJK ONZE WEBSITE](#)

## Rozenstein



**Communicatie** >

Betrokkenheid en marketing

**Tools** >

Traceer, registreer en bereken meer

### UITGELICHTE SUCCESVERHALEN

Blader door de galerij van werkelijke resultaten, gedeeld door golfaccommodaties over de hele wereld, en inspireer anderen door voorbeelden toe te voegen van uw werk dat een positieve bijdrage heeft geleverd aan het bevorderen van het natuurbehoud, het behoud van hulpbronnen of het betrekken van de gemeenschap.

[Deel uw Succesverhalen](#)

[Bekijk alle Succesverhalen](#)

**DONABATE PORTRANE TIDY TOWNS**

Work with Local Community

The Island Golf Club, Ireland

**Martha Trust Golf Day**

Prince's Golf Club, England

**Resource Management Makes Savings**

Vidago Palace Hotel, Portugal



## Aanpak

4 van 7

### Aan de slag

In deze sectie wordt u door elke stap van het behalen van het GEO-certificaat in Nederland geleid.

Aan de slag	✓
Vijf stappen richting (her)certificering	>



### Jaarlijkse acties

Overzicht van de acties die na certificering elk jaar moeten worden uitgevoerd om voortgang te volgen.

Werkwijzen en naleving	✓
Jaargegevens	>
Controleer visie en werkplan	>

### Meer informatie

Deze sectie wordt regelmatig met nuttige informatie, waaronder beleid en algemene vragen en antwoorden, geüpdatet.

Certificeringsbeleid	✓
Veelgestelde vragen	✓

DASHBOARD

AANPAK

NATUUR

BRONNEN

GEMEENSCHAP

JAARGEGEVENS

SUCCESVERHALEN



## Aanpak

4 van 7

### Aan de slag

In deze sectie wordt u door elke stap van het behalen van het GEO-certificaat in Nederland geleid.

- Aan de slag ✓
- Vijf stappen richting (her)certificering >

### Jaarlijkse acties

Overzicht van de acties die na certificering elk jaar moeten worden uitgevoerd om voortgang te volgen.

- Werkwijzen en naleving ✓
- Jaargegevens >
- Controleer visie en werkplan >

### Meer informatie

Deze sectie wordt regelmatig met nuttige informatie, waaronder beleid en algemene vragen en antwoorden, geüpdatet.

- Certificeringsbeleid ✓
- Veelgestelde vragen ✓



## Jaarlijkse acties

Overzicht van de acties die na certificering elk jaar moeten worden uitgevoerd om voortgang te volgen.

- Werkwijzen en naleving ✓
- Jaargegevens >
- Controleer visie en werkplan ← >

HULP &amp; FEEDBACK

INFORMATIE

BEKIJK ONZE WEBSITE

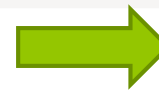
# Controleer visie en werkplan

Vereist voor certificering

- Denk na over uw visie en bekijk de voortgang van uw werkplan
- Upload een aangepaste werkplan, indien van toepassing
- Zorg ervoor dat alle Continue Verbeterpunten van de verifier worden verwerkt

[Voeg notities toe](#)

- Voltooi op dit moment



## Werkplanherziening (vereist voor verlenging van de certificering)

Het is belangrijk om aan het begin van elk jaar uw Visie- en Werkplandocument te bekijken en de voortgang te toetsen tegen de gestelde doelen. Als er wijzigingen zijn aangebracht, upload dan een herzien document.

Werkplannen moeten ook Continue verbeterpunten bevatten die aangegeven zijn door de Controleur voor eventuele verbeteringen die belangrijk worden geacht voordat uw volgende certificering plaatsvindt.

Klik hier om de Visie en het Werkplan te downloaden [Begleiding](#) and [Sjabloon](#) documents if you haven't already.

< Ga terug naar  
**Jaargegevens**

Ga verder naar  
**Certificeringsbeleid** >



## Controleer visie en werkplan

Vereist voor certificering

- Denk na over uw visie en bekijk de voortgang van uw werkplan
- Upload een aangepaste werkplan, indien van toepassing
- Zorg ervoor dat alle Continue Verbeterpunten van de verifier worden verwerkt

[Voeg notities toe](#)

- Voltooi op dit moment

### Werkplanherziening (vereist voor verlenging van de certificering)

Het is belangrijk om aan het begin van elk jaar uw Visie- en Werkplandocument te bekijken en de voortgang te toetsen tegen de gestelde doelen. Als er wijzigingen zijn aangebracht, upload dan een herzien document.

Werkplannen moeten ook Continue verbeterpunten bevatten die aangegeven zijn door de Controleur voor eventuele verbeteringen die belangrijk worden geacht voordat uw volgende certificering plaatsvindt.

Klik hier om de Visie en het Werkplan te downloaden [Begleiding](#) and [Sjabloon](#) documents if you haven't already.

[Ga terug naar  
Jaargegevens](#)[Ga verder naar  
tificeringsbeleid](#)

### Werkplanherziening (vereist voor verlenging van de certificering)

Het is belangrijk om aan het begin van elk jaar uw Visie- en Werkplandocument te bekijken en de voortgang te toetsen tegen de gestelde doelen. Als er wijzigingen zijn aangebracht, upload dan een herzien document.

Werkplannen moeten ook Continue verbeterpunten bevatten die aangegeven zijn door de Controleur voor eventuele verbeteringen die belangrijk worden geacht voordat uw volgende certificering plaatsvindt.

Klik hier om de Visie en het Werkplan te downloaden [Begleiding](#) and [Sjabloon](#) documents if you haven't already.



## Controleer visie en werkplan

Vereist voor certificering

- Denk na over uw visie en bekijk de voortgang van uw werkplan
- Upload een aangepaste werkplan, indien van toepassing
- Zorg ervoor dat alle Continue Verbeterpunten van de verifier worden verwerkt

[Voeg notities toe](#)

- Voltooi op dit moment

### Werkplanherziening (vereist voor verlenging van de certificering)

Het is belangrijk om aan het begin van elk jaar uw Visie- en Werkplandocument te bekijken en de voortgang te toetsen tegen de gestelde doelen. Als er wijzigingen zijn aangebracht, upload dan een herzien document.

Werkplannen moeten ook Continue verbeterpunten bevatten die aangegeven zijn door de Controleur voor eventuele verbeteringen die belangrijk worden geacht voordat uw volgende certificering plaatsvindt.

Klik hier om de Visie en het Werkplan te downloaden [Begleiding](#) and [Sjabloon](#) documents if you haven't already.

[Ga terug naar  
Jaargegevens](#)[Ga verder naar  
tificeringsbeleid](#)

### Werkplanherziening (vereist voor verlenging van de certificering)

Het is belangrijk om aan het begin van elk jaar uw Visie- en Werkplandocument te bekijken en de voortgang te toetsen tegen de gestelde doelen. Als er wijzigingen zijn aangebracht, upload dan een herzien document.

Werkplannen moeten ook Continue verbeterpunten bevatten die aangegeven zijn door de Controleur voor eventuele verbeteringen die belangrijk worden geacht voordat uw volgende certificering plaatsvindt.

Klik hier om de Visie en het Werkplan te downloaden [Begleiding](#) and [Sjabloon](#) documents if you haven't already.



The logo for OnCourse, featuring the word "OnCourse" in a bold, green, sans-serif font. The letter "O" is stylized with a white dot in the center. A registered trademark symbol (®) is located to the upper right of the "e".

**OnCourse®**

Nederland

**Duurzaamheidsvisie en Werkplan**

**Instructies**

# HET ONTWIKKELEN VAN DUURZAAMHEID VISIE EN WERKPLAN

## DOEL VAN DEZE INSTRUCTIES

Dit document is bedoeld om degenen die betrokken zijn bij het beheer van golf accommodaties, commissieleden, clubmanagers, hoofdgreenkeepers, vrijwilligers en adviseurs, te helpen om een op duurzaamheid gebaseerde langetermijnvisie voor hun banen en clubs te ontwikkelen en om ervoor te zorgen dat die visie wordt verwezenlijkt door middel van een effectief en consistent werkplan voor duurzaamheid.

## VISIE

Het wordt steeds meer erkend dat duurzaamheidskwesties van fundamenteel belang zijn voor het succes op lange termijn van individuele golfclubs en de sport als geheel. Druk zoals klimaat, milieuoverwegingen en de beschikbaarheid van bronnen worden steeds groter en deze zetten ons voor uitdagingen met betrekking tot de kwaliteit van banen en het leiden van de clubs. Bovendien nemen de verwachtingen in de samenleving toe, waardoor het voor golfclubs steeds belangrijker wordt om te laten zien dat ze verantwoordelijke en gewaardeerde bijdragen leveren aan milieu- en gemeenschapskwesties.

Veel van de meest succesvolle golfclubs zijn proactief in het waarborgen van duurzaamheid volgens de visie van hun clubs en hun activiteiten. Zij doen dit om hun banen te verbeteren en kostenbesparingen en efficiëntie door te voeren, langetermijninvesteringen te doen en hun profiel in de gemeenschap te verbeteren. Hiermee nemen ze actief de verantwoordelijkheid die komt kijken bij het zijn van landgebruiker, sport faciliteerder, werkgever en gemeenschapslid.

## Controleer visie en werkplan

Vereist voor certificering

- Denk na over uw visie en bekijk de voortgang van uw werkplan
- Upload een aangepaste werkplan, indien van toepassing
- Zorg ervoor dat alle Continue Verbeterpunten van de verifier worden verwerkt

[Voeg notities toe](#)

- Voltooi op dit moment

### Werkplanherziening (vereist voor verlenging van de certificering)

Het is belangrijk om aan het begin van elk jaar uw Visie- en Werkplandocument te bekijken en de voortgang te toetsen tegen de gestelde doelen. Als er wijzigingen zijn aangebracht, upload dan een herzien document.

Werkplannen moeten ook Continue verbeterpunten bevatten die aangegeven zijn door de Controleur voor eventuele verbeteringen die belangrijk worden geacht voordat uw volgende certificering plaatsvindt.

Klik hier om de Visie en het Werkplan te downloaden [Begleiding](#) and [Sjabloon](#) documents if you haven't already.

[Ga terug naar Jaargegevens](#)[Ga verder naar tificeringsbeleid](#)

### Werkplanherziening (vereist voor verlenging van de certificering)

Het is belangrijk om aan het begin van elk jaar uw Visie- en Werkplandocument te bekijken en de voortgang te toetsen tegen de gestelde doelen. Als er wijzigingen zijn aangebracht, upload dan een herzien document.

Werkplannen moeten ook Continue verbeterpunten bevatten die aangegeven zijn door de Controleur voor eventuele verbeteringen die belangrijk worden geacht voordat uw volgende certificering plaatsvindt.

Klik hier om de Visie en het Werkplan te downloaden [Begleiding](#) and [Sjabloon](#) documents if you haven't already.



[NAAM GOLFCLUB]  
**DUURZAAMHEID VISIE EN WERKPLAN**

Doelen en acties voor de komende [3 of 5] jaar

Van: maand : jaar tot : maand : jaar

Ondertekend door: [voorzitter van de duurzaamheidscommissie]

<u>Jaar 1</u>	<u>Aanmaakdatum</u>
<u>Jaar 2</u>	<u>Update-datum</u>
<u>Jaar 3</u>	<u>Update-datum</u>
<u>Jaar 4</u>	<u>Update-datum</u>
<u>Jaar 5</u>	<u>Update-datum</u>

## [NAAM GOLFCLUB] DUURZAAMHEID VISIE EN WERKPLAN

THEMA	UITDAGING	AMBITIE/DOEL	DOELSTELLING	GEDETAILLEERDE ACTIES EN STAPPEN (inclusief prioriteiten en verbeteringspunten voor certificering)	VERANTWOORDELIJKE	TIJDLIJN	BRON	STATUS
NATUUR	Landschap, habitats en biodiversiteit	<i>Ambitie</i>	<i>Doelstelling 1</i>	<ul style="list-style-type: none"> <li><i>Actie 1</i></li> <li><i>Actie 2</i></li> <li><i>Actie 3</i></li> </ul>			<i>Budget</i>	
			<i>Doelstelling 2</i>	<ul style="list-style-type: none"> <li><i>Actie 1</i></li> <li><i>Actie 2</i></li> <li><i>Actie 3</i></li> </ul>				
			<i>Doelstelling 3</i>	<ul style="list-style-type: none"> <li><i>Actie 1</i></li> <li><i>Actie 2</i></li> <li><i>Actie 3</i></li> <li><i>Actie 1</i></li> </ul>				
	Grasmanagement			<ul style="list-style-type: none"> <li><i>Actie 1</i></li> </ul>				
				<ul style="list-style-type: none"> <li><i>Actie 1</i></li> </ul>				
	Vervuilingsoverval							


THEMA	UITDAGING	AMBITIE/DOEL	DOELSTELLING	GEDETAILLEERDE ACTIES EN STAPPEN (inclusief prioriteiten en verbeteringspunten voor certificering)	VERANTWOORDELIJKE	TIJDLIJN	BRON	STATUS	
BRONNEN	Water	Ambition	Objective 1	<ul style="list-style-type: none"> <li>Action 1</li> <li>Action 2</li> <li>Action 3</li> </ul>			Budget		
			Objective 2	<ul style="list-style-type: none"> <li>Action 1</li> <li>Action 2</li> <li>Action 3</li> </ul>					
			Objective 3	<ul style="list-style-type: none"> <li>Action 1</li> <li>Action 2</li> <li>Action 3</li> </ul>					
	Energie				<ul style="list-style-type: none"> <li>Action 1</li> </ul>				
					<ul style="list-style-type: none"> <li>Action 1</li> </ul>				
	Materialen								

THEMA	UITDAGING	AMBITIE/DOEL	DOELSTELLING	GEDETAILEERDE ACTIES EN STAPPEN (inclusief prioriteiten en verbeteringspunten voor certificering)	VERANTWOORDELIJKE	TIJDLIJN	BRON	STATUS	
GEMEENSCHAP	Bereik	Ambition	Objective 1	<ul style="list-style-type: none"> <li>Action 1</li> <li>Action 2</li> <li>Action 3</li> </ul>			Budget		
			Objective 2	<ul style="list-style-type: none"> <li>Action 1</li> <li>Action 2</li> <li>Action 3</li> </ul>					
			Objective 3	<ul style="list-style-type: none"> <li>Action 1</li> <li>Action 2</li> <li>Action 3</li> </ul>					
	Golfen en werk				<ul style="list-style-type: none"> <li>Action 1</li> </ul>				
					<ul style="list-style-type: none"> <li>Action 1</li> </ul>				
	Communicatie								




Aanpak > Jaarlijkse acties > Controleer visie en werkplan


# Controleer visie en werkplan

- Denk na over uw visie en bekijk de voortgang van uw werkplan | 

---

- Upload een aangepaste werkplan, indien van toepassing | 

---

- Zorg ervoor dat alle Continue Verbeterpunten van de verifier worden verwerkt | 

Voeg notities toe

- Voltooi op dit moment**

# B ● Aanpak nulmeting



# Hulpmiddelen

De OnCourse Nederland-portal wordt ondersteund door:

1. [www.golfbaandataviewer.nl](http://www.golfbaandataviewer.nl)
2. Extra hulpmiddelen



[www.golfbaandataviewer.nl/](http://www.golfbaandataviewer.nl/)



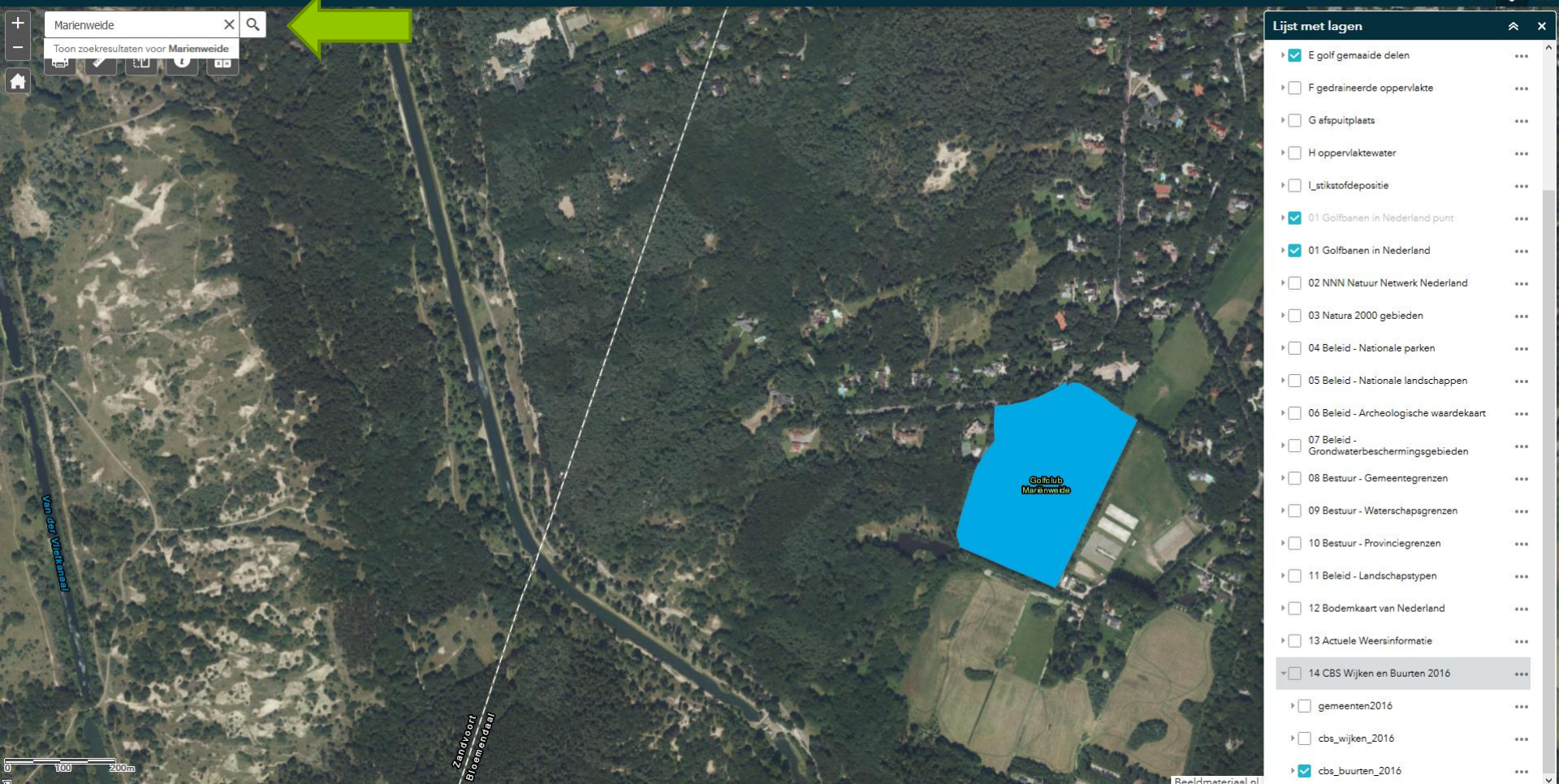
Golfaan zoeken



### Lijst met lagen

- A hokenummer
- B flora en fauna
- C spuitvrije zone
- D openbare fiets en wandelpaden
- E golf gemaaide delen
- F gedraineerde oppervlakte
- G afsputplaats
- H oppervlaktewater
- I stikstofdepositie
- 01 Golfbanen in Nederland punt
- 01 Golfbanen in Nederland
- 02 NNN Natuur Netwerk Nederland
- 03 Natura 2000 gebieden
- 04 Beleid - Nationale parken
- 05 Beleid - Nationale landschappen
- 06 Beleid - Archeologische waardekaart
- 07 Beleid - Grondwaterbeschermingsgebieden





Marienweide

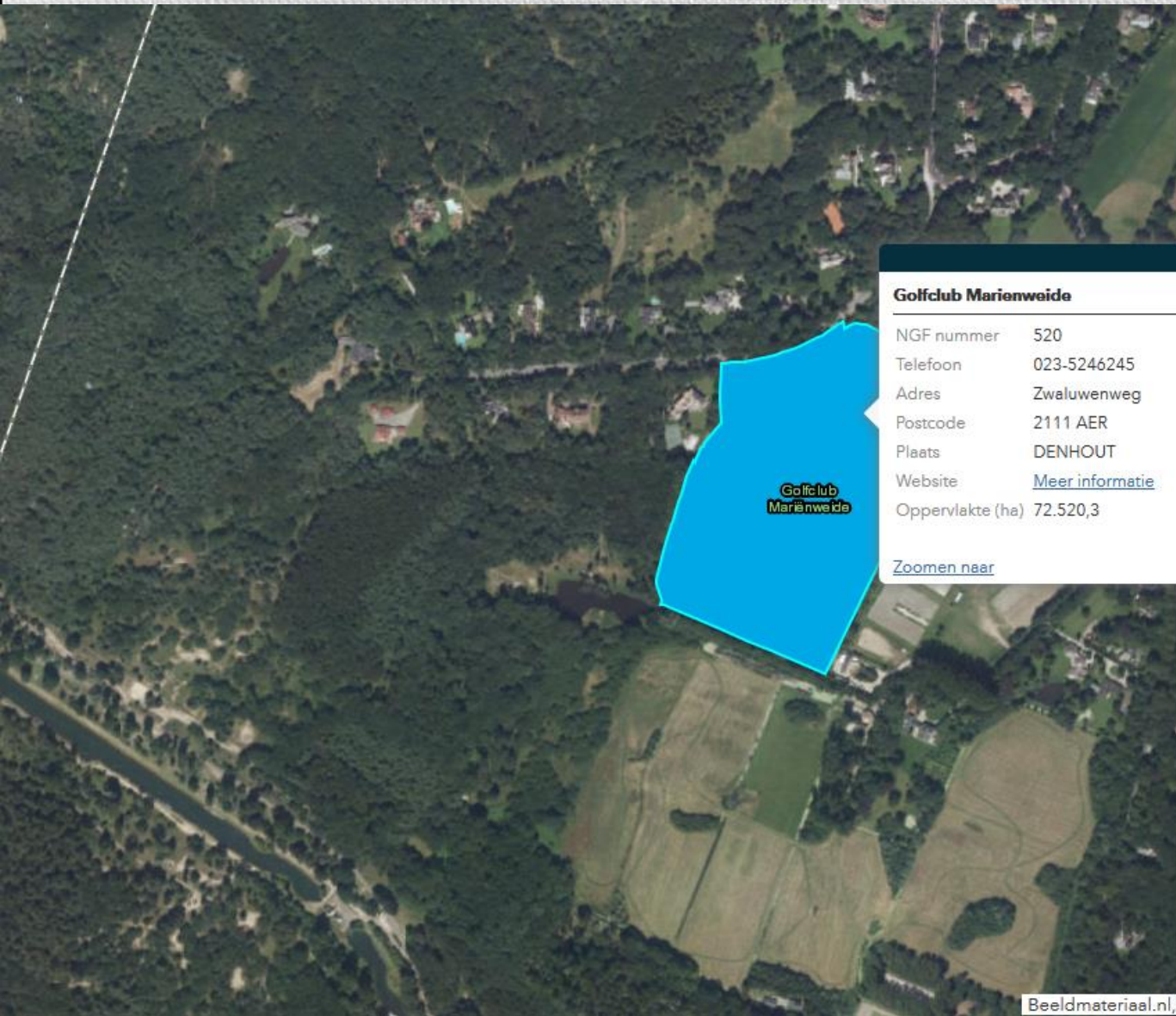
Toon zoekresultaten voor Marienweide

Lijst met lagen

- E golf gemaaide delen
- F gedraineerde oppervlakte
- G afsputplaats
- H oppervlaktewater
- I\_tikstofdepositie
- 01 Golfbanen in Nederland punt
- 01 Golfbanen in Nederland
- 02 NNN Natuur Netwerk Nederland
- 03 Natura 2000 gebieden
- 04 Beleid - Nationale parken
- 05 Beleid - Nationale landschappen
- 06 Beleid - Archeologische waardekaart
- 07 Beleid - Grondwaterbeschermingsgebieden
- 08 Bestuur - Gemeentegrenzen
- 09 Bestuur - Waterschapsgrenzen
- 10 Bestuur - Provinciegrenzen
- 11 Beleid - Landschapstypen
- 12 Bodemkaart van Nederland
- 13 Actuele Weersinformatie
- 14 CBS Wijken en Buurtten 2016
  - gemeenten2016
  - cbs\_wijken\_2016
  - cbs\_buurtten\_2016

0 100 200m

Beeldmateriaal.nl



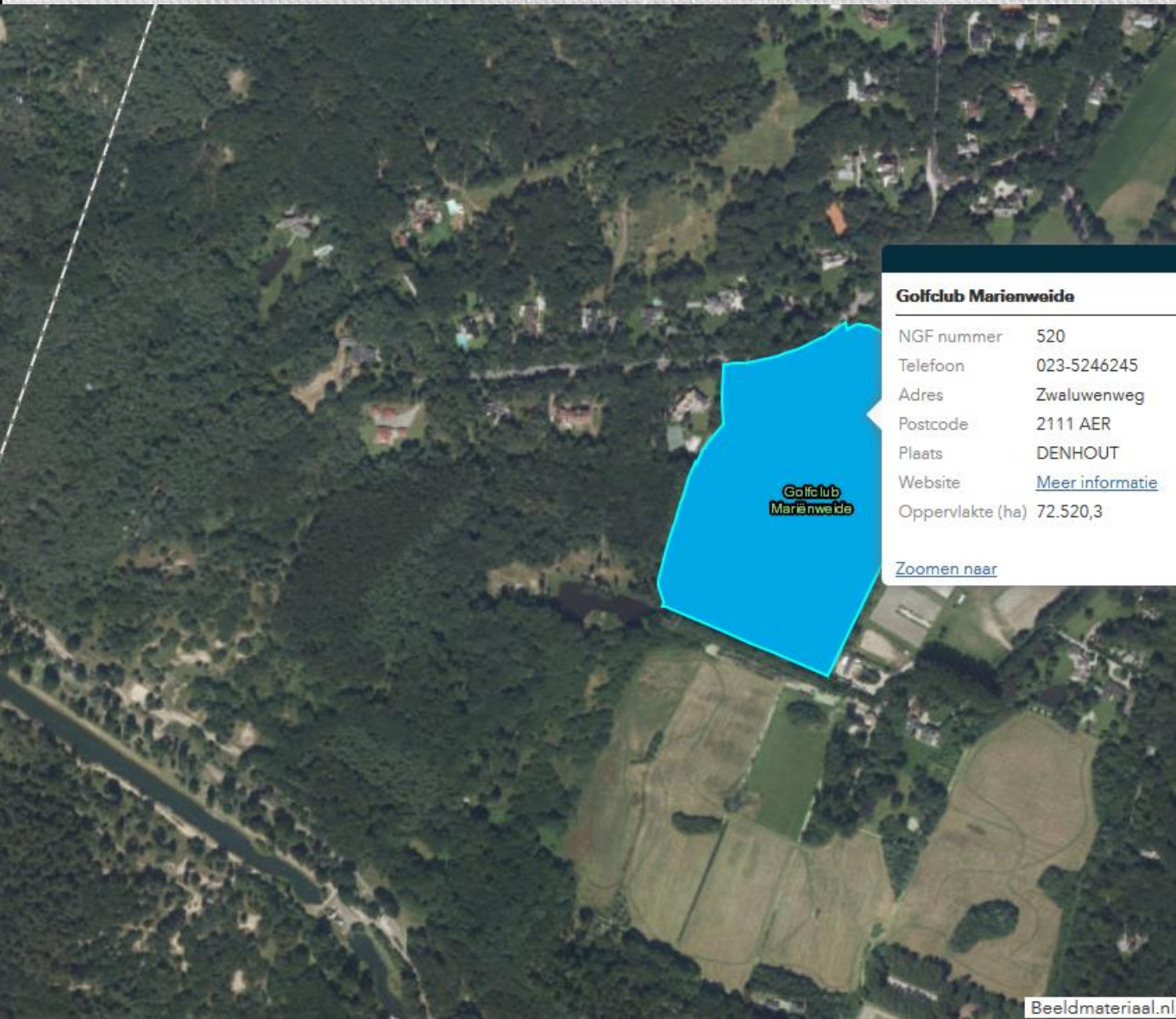
**Golfclub Marienweide**

NGF nummer 520  
Telefoon 023-5246245  
Adres Zwaluwenweg  
Postcode 2111 AER  
Plaats DENHOUT  
Website [Meer informatie](#)  
Oppervlakte (ha) 72.520,3

[Zoomen naar](#)

- 01 Golfbanen in Nederland punt ...
- 01 Golfbanen in Nederland ...
- 02 NNN Natuur Netwerk Nederland ...
- 03 Natura 2000 gebieden ...
- 04 Beleid - Nationale parken ...
- 05 Beleid - Nationale landschappen ...
- 06 Beleid - Archeologische waardekaart ...
- 07 Beleid - Grondwaterbeschermingsgebieden ...
- 08 Bestuur - Gemeentegrenzen ...
- 09 Bestuur - Waterschapsgrenzen ...
- 10 Bestuur - Provinciegrenzen ...
- 11 Beleid - Landschapstypen ...
- 12 Bodemkaart van Nederland ...
- 13 Actuele Weersinformatie ...
- 14 CBS Wijken en Buurten 2016 ...
  - gemeenten2016 ...
  - cbs\_wijken\_2016 ...
  - cbs\_buurten\_2016 ...





**Golfclub Marienweide**

NGF nummer 520  
Telefoon 023-5246245  
Adres Zwaluwenweg  
Postcode 2111 AER  
Plaats DENHOUT  
Website [Meer informatie](#)  
Oppervlakte (ha) 72.520,3

[Zoomen naar](#)

- 01 Golfbanen in Nederland punt ...
- 01 Golfbanen in Nederland ...
- 02 NNN Natuur Netwerk Nederland ...
- 03 Natura 2000 gebieden ...
- 04 Beleid - Nationale parken ...
- 05 Beleid - Nationale landschappen ...
- 06 Beleid - Archeologische waardekaart ...
- 07 Beleid - Grondwaterbeschermingsgebieden ...
- 08 Bestuur - Gemeentegrenzen ...
- 09 Bestuur - Waterschapsgrenzen ...
- 10 Bestuur - Provinciegrenzen ...
- 11 Beleid - Landschapstypen ...
- 12 Bodemkaart van Nederland ...
- 13 Actuele Weersinformatie ...
- 14 CBS Wijken en Buurten 2016 ...
- gemeenten2016 ...
- cbs\_wijken\_2016 ...
- cbs\_buurten\_2016 ...





HOME  
welkom

DE BAAN  
wat we bieden

DE CLUB  
klein en gezellig

SPONSORS  
onze weldoeners

CONTACT  
hoe te bereiken



Als het inloggen niet lukt, stuur dan een mail naar [welkom@marienweide.nl](mailto:welkom@marienweide.nl) en je krijgt bericht.

📍 HOME

## Golfclub Mariënweide

📅 Laatste bijgewerkt: 09 januari 2018



Golfclub Mariënweide is 30 jaar geleden opgericht door een paar enthousiaste leden van de hockeyclub Rood-Wit. Vandaag is daar een par-3 baan, die deels bij en rondom de hockeyvelden is gelegen. De leden zien onze baan niet alleen als een geweldig alternatief voor een grote baan, maar ook als een prima aanvulling daarop. De club heeft een intiem karakter en een uitstekende sfeer. De verschillende wekelijkse onderlinge wedstrijden versterken de band! Het clubhuis met gerenommeerde keuken bevindt zich bij hole-9 in het stille deel van het gebied en heeft een heerlijk terras.

### Onze baan en faciliteiten

De baan is een NGF-gekwificeerde C-baan. Er zijn 9 uitdagende holes: ieder bewaakt door

Onthoud mij

Inloggen

### Hoofdsponsor



# Informatie gericht op OnCourse NL

- N2000
- EHS
- waterwingebieden
- archeologische waardenkaart
- nationale landschappen en -parken
- provinciale en gemeentegrenzen
- waterschappen



- DASHBOARD
- AANPAK
- NATUUR
- BRONNEN
- GEMEENSCHAP
- JAARGEGEVENS
- SUCCESVERHALEN
- HULP & FEEDBACK
- INFORMATIE
- BEKIJK ONZE WEBSITE

## Rozenstein



**Communicatie** >  
Betrokkenheid en marketing

**Tools** >  
Traceer, registreer en bereken meer

**UITGELICHTE SUCCESVERHALEN**  
Blader door de galerij van werkelijke resultaten, gedeeld door golfaccommodaties over de hele wereld, en inspireer anderen door voorbeelden toe te voegen van uw werk dat een positieve bijdrage heeft geleverd aan het bevorderen van het natuurbehoud, het behoud van hulpbronnen of het betrekken van de gemeenschap.

**Work with Local Community**  
The Island Golf Club, Ireland

**Martha Trust Golf Day**  
Prince's Golf Club, England

**Resource Management Makes Savings**  
Vidago Palace Hotel, Portugal

[Deel uw Succesverhalen](#)  
[Bekijk alle Succesverhalen](#)

## Natuur

● 34 van 64

### Habitats & biodiversiteit

Begrijp de huidige natuurwaarde op uw locatie en vind manieren om geld te besparen en het golfbaanlandschap te verbeteren

Landschap ✓

Naturalisatie ✓

Natuurbeheer >

Bestandsopslag

### Gras

Leg de situatie en de acties die u onderneemt vast, terwijl u streeft naar een volledige en verantwoordelijke aanpak voor het grasbeheer, waarbij de nadruk ligt op de gezondheid van de planten en duurzaamheid.

Gras, grond en voeding >

Culturele werkwijzen >

Beheer plagen en ziekten >

Bestandsopslag

### Verontreinigingspreventie

Onderzoek welke werkwijzen worden toegepast om de kwaliteit van het milieu te waarborgen, potentieel significante risico's te vermijden en aan alle wettelijke vereisten te voldoen.

#### Verontreinigingsrisico verminderen

Golfbaan en terreinen >

Onderhoudsaccommodatie >

Clubhuis ✓

#### Bewaking van de waterkwaliteit

Golfbaan en terreinen >

Bestandsopslag

# Landschap

Vereist voor certificering

## Internationale bescherming en toewijzingen

- Werelderfgoed
- Natura 2000 - Habitats
- Natura 2000 - Vogels
- Ramsar
- Biogenetisch reservaat
- Biosfeerreservaat
- Geopark

[+ Toevoegen aan de lijst?](#)[Notities bewerken](#) Voltooi op dit moment

## Uw locatie begrijpen

In de afgelopen decennia hebben internationale overheden en instellingen richtlijnen ontwikkeld, gericht op de bescherming van bijzondere landschappen en belangrijke biodiversiteitsgebieden. Het is voor golfaccommodaties belangrijk om te weten of ze zich binnen of in de buurt van een van deze gebieden begeven, aangezien er implicaties of specifieke richtlijnen van toepassing kunnen zijn over hoe het gebied moet worden beheerd.

Controleer of deze van toepassing zijn op uw locatie. Als u op de hoogte bent van andere nationale aanwijzingen waaronder u valt, dan kunt u de +Voeg meer toe-knop gebruiken.

## Nederlandse informatie

Voor certificatie moet u elk van de volgende vijf vragen in dit gedeelte invullen.

## Landschapstype

- Begrijp het type landschap waarin de golfbaan zich bevindt
- Vul de benodigde documenten in (zie richtlijnen)

[Notities bewerken](#)

## Nederlandse informatie (noodzakelijk voor certificatie)

[Lees meer](#)

## Natura 2000


- Binnen een Natura 2000-gebied
- Binnen 1 km van een Natura 2000-gebied
- Zo ja, ingevulde benodigde documenten (zie richtlijnen) 

[Notities bewerken](#) **Voltooi op dit moment**

Nederlandse informatie (noodzakelijk voor certificatie)

[Lees meer](#)

## Netherlands Natuur Netwerk (NNN)

- In een NNN-gebied
- Zo ja, de vereiste documenten invullen (zie de richtsnoeren) 

[Notities bewerken](#) **Voltooi op dit moment**

Nederlandse informatie (noodzakelijk voor certificatie)

[Lees meer](#)

## Natuurschoonwet (NSW)

- Deze site is ingedeeld onder de NSW
- Zo ja, volg alle vereisten (zie richtlijnen) 

[Notities bewerken](#) **Voltooi op dit moment**

Nederlandse informatie (noodzakelijk voor certificatie)



[Lees meer](#)

## Natura 2000

- Binnen een Natura 2000-gebied
- Binnen 1 km van een Natura 2000-gebied
- Zo ja, ingevulde benodigde documenten (zie richtlijnen) 

[Notities bewerken](#)

**Voltooi op dit moment**

 Rozenstein 

### Natura 2000

- Binnen een Natura 2000-gebied
- Binnen 1 km van een Natura 2000-gebied
- Zo ja, ingevulde benodigde documenten (zie richtlijnen) 

[Notities bewerken](#)

**Voltooi op dit moment**

Nederlandse informatie (noodzakelijk voor certificatie)

[Lees meer](#)






## Nederlandse informatie (noodzakelijk voor certificatie)

Natura 2000 bestaat uit de Vogelrichtlijn en de Habitatrichtlijn en omvat een Europees netwerk van beschermde natuurgebieden. Het netwerk is ingericht om binnen Europa bepaalde diersoorten en hun natuurlijke leefomgeving te beschermen en zodoende de Europese biodiversiteit te behouden. Regelgeving omtrent Natura 2000 is in Nederland geïmplementeerd in de Wet natuurbescherming.

### Ligt uw golfbaan binnen een Natura 2000 gebied?

- Ga naar [www.golfbaandataviewer.nl](http://www.golfbaandataviewer.nl)  . Het gebruik van de golfbaandataviewer leest u de [Handleiding voor de golfbaandataviewer](#)  .
- Vink de kaartlaag '2 Beleid - Natura 2000 gebieden' aan en bepaal of uw golfbaan binnen een Natura 2000 gebied ligt.
- Maak een PDF van de situatie via de afdrukmodule van de golfbaandataviewer.
- Ligt uw golfbaan niet binnen een Natura 2000-gebied, beantwoord dan de vraag "Ligt een Natura 2000-gebied binnen de invloedssfeer van uw golfbaan?"
- Ligt uw golfbaan wel in een Natura 2000-gebied, beantwoord dan beide volgende vragen\* Ligt een Natura 2000-gebied binnen de invloedssfeer van uw golfbaan?
- Bepaal in [www.golfbaandataviewer.nl](http://www.golfbaandataviewer.nl) of uw golfbaan binnen 1km van een Natura 2000 gebied ligt. Gebruik hiervoor de meet-tool van de viewer.
- Wanneer geen Natura 2000-gebied ligt binnen de invloedssfeer van uw golfbaan én uw golfbaan niet binnen een Natura2000-gebied ligt, is het onderdeel Natura 2000 gereed.
- Wanneer wel een Natura 2000-gebied binnen de invloedssfeer van uw golfbaan ligt, geeft u in een korte notitie aan op welke manier veranderingen in de inrichting of het gebruik van de baan (=Ruimtelijke Ontwikkelingen) worden getoetst aan de voorschriften van Natura 2000 (= toetsing externe werking Wet natuurbescherming).
- Sla de notitie op via de File storage module van de OnCourse.

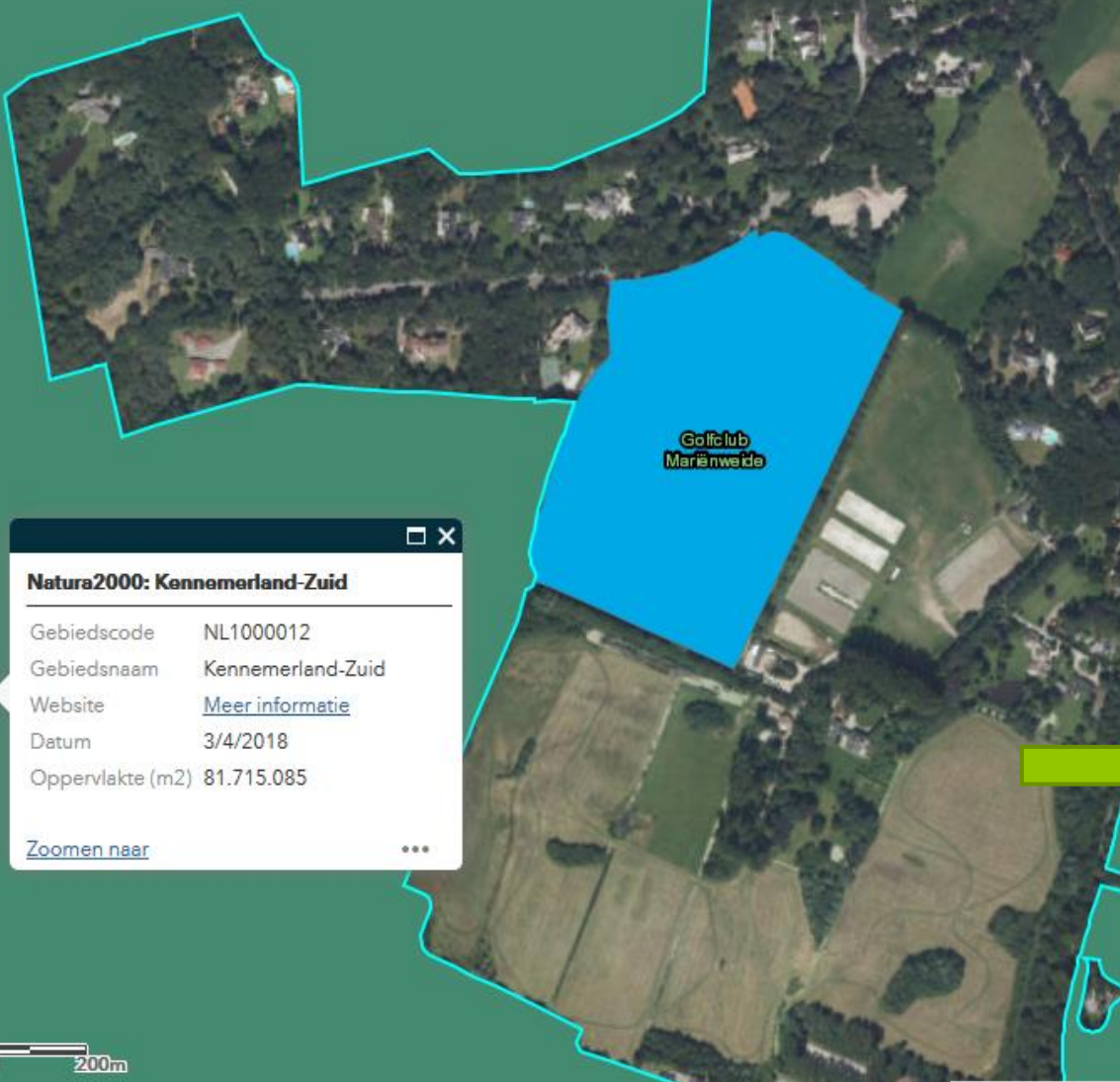
### Welke habitattypen en -soorten zijn van belang voor het Natura 2000 gebied waarin uw golfbaan ligt?

- Wanneer uw golfbaan binnen een Natura 2000-gebied ligt, onderzoekt u welke habitattypen en -soorten binnen dit Natura 2000-gebied relevant zijn. Klik hiervoor in de golfbaandataviewer op het Natura 2000-gebied. De naam van het gebied wordt in een popup-scherm getoond.
- Klik in het popup-scherm op 'meer informatie'. U wordt doorverwezen naar het betreffende Natura 2000-gebied op [www.synbiosys.alterra.nl](http://www.synbiosys.alterra.nl). Hier vindt u informatie over de beschermde habitattypen en -soorten binnen het gebied. Scrol naar beneden en klik op 'Gedetailleerde informatie'.
- Noteer de habitattypen en -soorten die voor het Natura2000-gebied van belang zijn, beschrijf in een korte notitie hoe u bij het beheer van de golfbaan met deze habitattypen en -soorten omgaat en geef aan hoe u veranderingen in inrichting of gebruik van de baan toetst aan de voorschriften van Natura 2000.

**Creëer een document** Combineer alle verzamelde informatie die antwoord geeft op bovenstaande vragen in een document over Natura 2000. Sla het document op als PDF en upload deze in de File storage module op OnCourse.



Golfbaan zoeken



**Natura2000: Kennemerland-Zuid**

Gebiedscode NL1000012  
Gebiedsnaam Kennemerland-Zuid  
Website [Meer informatie](#)  
Datum 3/4/2018  
Oppervlakte (m2) 81.715.085

[Zoomen naar](#)

### Lijst met lagen

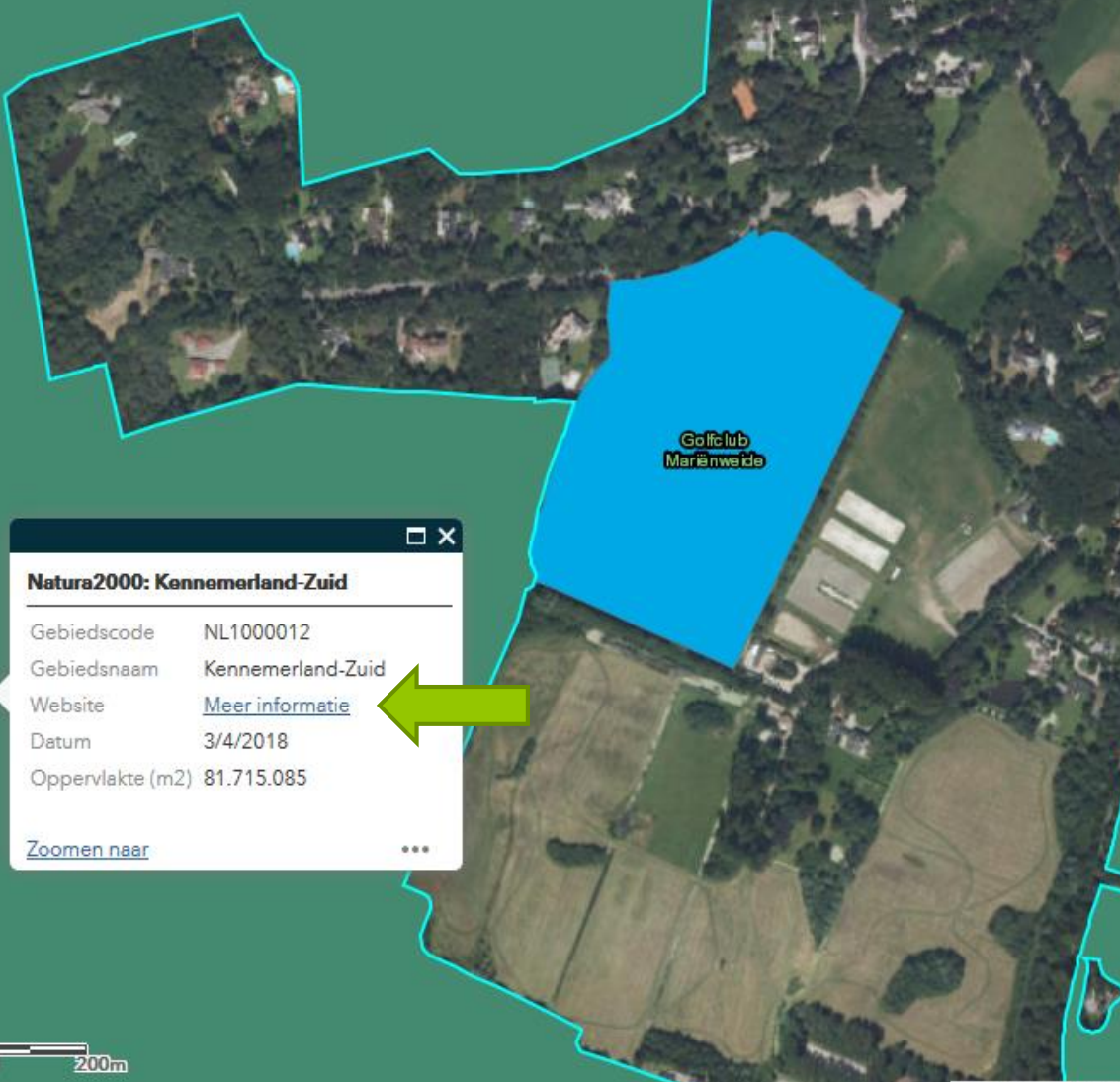
Lagen

- A holummer ...
- B flora en fauna ...
- C spuitvrije zone ...
- D openbare fiets en wandelpaden ...
- E golf gemaaide delen ...
- F gedraineerde oppervlakte ...
- G afsputplaats ...
- H oppervlaktewater ...
- I stikstofdepositie ...
- 01 Golfbanen in Nederland punt ...
- 01 Golfbanen in Nederland ...
- 02 NNN Natuur Netwerk Nederland ...
- 03 Natura 2000 gebieden ...
- 04 Beleid - Nationale parken ...
- 05 Beleid - Nationale landschappen ...
- 06 Beleid - Archeologische waardekaart ...
- 07 Beleid - Grondwaterbeschermingsgebieden ...





Golfbaan zoeken



**Natura2000: Kennemerland-Zuid**

Gebiedscode NL1000012  
Gebiedsnaam Kennemerland-Zuid  
Website [Meer informatie](#)  
Datum 3/4/2018  
Oppervlakte (m2) 81.715.085

[Zoomen naar](#)

**Lijst met lagen**

Lagen

- A hokenummer ...
- B flora en fauna ...
- C spuitvrije zone ...
- D openbare fiets en wandelpaden ...
- E golf gemaaide delen ...
- F gedraineerde oppervlakte ...
- G afsputplaats ...
- H oppervlaktewater ...
- I stikstofdepositie ...
- 01 Golfbanen in Nederland punt ...
- 01 Golfbanen in Nederland ...
- 02 NNN Natuur Netwerk Nederland ...
- 03 Natura 2000 gebieden ...
- 04 Beleid - Nationale parken ...
- 05 Beleid - Nationale landschappen ...
- 06 Beleid - Archeologische waardekaart ...
- 07 Beleid - Grondwaterbeschermingsgebieden ...





- > Procedure Natura 2000
- ▼ **Natura 2000-gebieden**
  - > Groningen
  - > Fryslân
  - > Drenthe
  - > Flevoland
  - > Overijssel
  - > Gelderland
  - > Utrecht
  - > Noord-Holland
  - > Zuid-Holland
  - > Zeeland
  - > Noord-Brabant
  - > Limburg
  - > Gebieden EEZ
- > Programma Aanpak Stikstof (PAS)
- > Profielen habitattypen en soorten
- > Effectenindicator Natura 2000-gebieden
- > Routeplanner beschermde natuur
- > Bibliotheek

[Natura 2000](#) > [Natura 2000-gebieden](#)

## Kennemerland-Zuid

[Introductie](#) [Aanwijzing](#) [Doelstelling](#) [Beheerplan](#) [Ecologische vereisten](#) [Gevoeligheid](#)

Kennemerland-Zuid is een uitgestrekt duingebied aan de zuidkant van het Noordzeekanaal. Het is een reliëfrijk en landschappelijk afwisselend gebied, dat grotendeels bestaat uit kalkrijke duinen. De overgang tussen de kalkrijke jonge duinen en ontcalcite oude duinen ligt ter hoogte van Zandvoort. Dit levert een soortenrijke en kenmerkende begroeiing op, met duinroosvegetaties in het open duin, duingraslanden, vochtige en droge duinvalleien, plasjes, goed ontwikkelde struwelen en diverse vormen van duinbossen. Vegetaties van vochtige en natte duinvalleien komen met name voor ten zuiden van Zandvoort, waarvan het Houtglob het best ontwikkelde kalkrijke, natte duinvallei is. Het areaal kalkrijk duingrasland is vooral rondom Zandvoort groot. Hier komen over voorbeelden van het zeedorpenlandschap voor. De oudere duinen van het zuidoostelijk gedeelte herbergen goed ontwikkeld kalkarm duingrasland. Ook zijn er in het zuidelijke puntje en ter hoogte van Zandvoort paraboolduincomplexen aanwezig. Het Kennemerstrand is de enige locatie langs de Hollandse vastelandsduinen waar een jonge strandvlakte met embryonale duinen en een uitgestrekte oppervlakte met kalkrijke duinvalleien aanwezig is. Aan de binnenduinstrand zijn diverse landgoederen aanwezig. Hier zijn een aantal oude buitenplaatsen gelegen, die voor een aanzienlijk deel bebost zijn met naaldbos en loofbos, waaronder oude bossen met rijke stinze flora.






### Zie ook

- ↳ [Gegevens uit de Landelijke Vegetatie Databank](#)

### Basisgegevens

Gebiedsnummer	88
Natura 2000 Landschap	Duinen
Status	Habitatrichtlijn
Aanwijzing	definitief aangewezen mei 2013; wijzingsbesluit oktober 2014
Site code	NL1000012 (HR)
Beheerder	Natuurmonumenten; Waternet; Staatsbosbeheer; Gemeente Velzen; PWN Waterleidingbedrijf Noord-Holland; Landschap Noord-Holland; Zuid-Hollands Landschap particulieren
Provincie	Noord-Holland, Zuid-Holland
Gemeente	Bloemendaal, Haarlem, Heemstede, Noordwijk,

- > Effectenindicator Natura 2000-gebieden
- > Routeplanner beschermde natuur
- > Bibliotheek

Kernopgaven (2)				
Kernopgaven (1)				
Doelstelling kwaliteit				
Doelstelling oppervlakte				
Landelijke staat van instandhouding				
Habitattypen				
H2110 - Embryonale duinen	+	=	=	2.01
H2120 - Witte duinen	-	>	>	2.02, 
H2130A - *Grijze duinen (kalkrijk)	--	>	>	2.02, 
H2130B - *Grijze duinen (kalkarm)	--	=	>	2.02, 
H2130C - *Grijze duinen (heischraal)	--	>	>	
H2140B - *Duinheiden met kraaihei (droog)	-	=	=	
H2150 - *Duinheiden met struikhei	+	=	=	
H2160 - Duindoornstruwelen	+	= (<)	=	
H2170 - Kruipwilgstruwelen	-	= (<)	=	2.04
H2180A - Duinbossen (droog)	+	=	=	
H2180B - Duinbossen (vochtig)	-	=	>	
H2180C - Duinbossen (binnenduinrand)	-	=	=	2.05, <i>W</i>
H2190A - Vochtige duinvalleien (open water)	-	>	>	2.05, <i>W</i>
H2190B - Vochtige duinvalleien (kalkrijk)	-	>	>	
H2190C - Vochtige duinvalleien (ontkalkt)	-	=	=	2.05, <i>W</i>
H2190D - Vochtige duinvalleien (hoge moerasplanten)	-	>	>	
H7210 - *Galigaanmoerassen	-	=	=	

Kernopgaven (3)					
Kernopgaven (2)					
Kernopgaven (1)					
Doelstelling populatie					▼
Doelstelling kwaliteit leefgebied					▼
Doelstelling omvang leefgebied					▼
Landelijke staat van instandhouding					▼
Habitatsoorten					▼
H1014 - Nauwe korfslak	-	=	=	=	2.05,W
H1149 - Kleine modderkruiper	+	=	=	=	
H1318 - Meervleermuis	-	=	=	=	
H1903 - Groenknolorchis	--	>	>	>	2.05,W



[DASHBOARD](#)[AANPAK](#)[NATUUR](#)[BRONNEN](#)[GEMEENSCHAP](#)[JAARGEGEVENS](#)[SUCCESVER](#)


## Natura 2000

- Binnen een Natura 2000-gebied
- Binnen 1 km van een Natura 2000-gebied
- Zo ja, ingevulde benodigde documenten (zie richtlijnen) 


[Notities bewerken](#)

**Voltooi op dit moment**

Nederlandse informatie (noodzakelijk voor certificatie)

[Lees meer](#)

## Netherlands Natuur Netwerk (NNN)

- In een NNN-gebied
- Zo ja, de vereiste documenten invullen (zie de richtsnoeren) 

[Notities bewerken](#)

**Voltooi op dit moment**

Nederlandse informatie (noodzakelijk voor certificatie)

[Lees meer](#)

## Natuurschoonwet (NSW)

- Deze site is ingedeeld onder de NSW
- Zo ja, volg alle vereisten (zie richtlijnen) 

[Notities bewerken](#)


**Voltooi op dit moment**

Nederlandse informatie (noodzakelijk voor certificatie)

[Lees meer](#)[HULP & FEEDBACK](#)[INFORMATIE](#)[BEKIJK ONZE WEBSITE](#)

## Netherlands Natuur Netwerk (NNN)

In een NNN-gebied

Zo ja, de vereiste documenten invullen (zie de richtsnoeren) 

[Notities bewerken](#)

Voltooi op dit moment

Nederlandse informatie (noodzakelijk voor certificatie)

[Lees meer](#)






## Nederlandse informatie (noodzakelijk voor certificatie)

Natuurnetwerk Nederland (NNN) is het netwerk van bestaande en nieuw aan te leggen natuurgebieden in Nederland. Het NNN heeft tot doel natuurgebieden met elkaar te verbinden om zo de biodiversiteit te stabiliseren of te vergroten. Voorheen werd dit netwerk aangeduid als EHS. Sinds 2014 zijn de provincies verantwoordelijk voor dit beleid en is de naam Natuurnetwerk Nederland in gebruik genomen.

### Ligt uw golfbaan binnen het Natuurnetwerk Nederland?

- Ga naar [www.golfbaandataviewer.nl](http://www.golfbaandataviewer.nl) .  Het gebruik van de golfbaandataviewer leest u de [Handleiding voor de golfbaandataviewer](#) .
- Zoom in op uw golfbaan en vink daar de kaartlaag '07 Beleid Grondwaterbeschermingsgebieden' aan.
- Vink de kaartlaag '3 NNN' aan en bepaal of uw golfbaan binnen het NNN ligt
- Maak een PDF via de afdrukmodule van de golfbaandataviewer van de situatie.
- Ligt uw baan niet binnen het NNN dan is dit onderdeel gereed.
- Ligt uw baan wel binnen het NNN, beantwoord dan de volgende vraag.

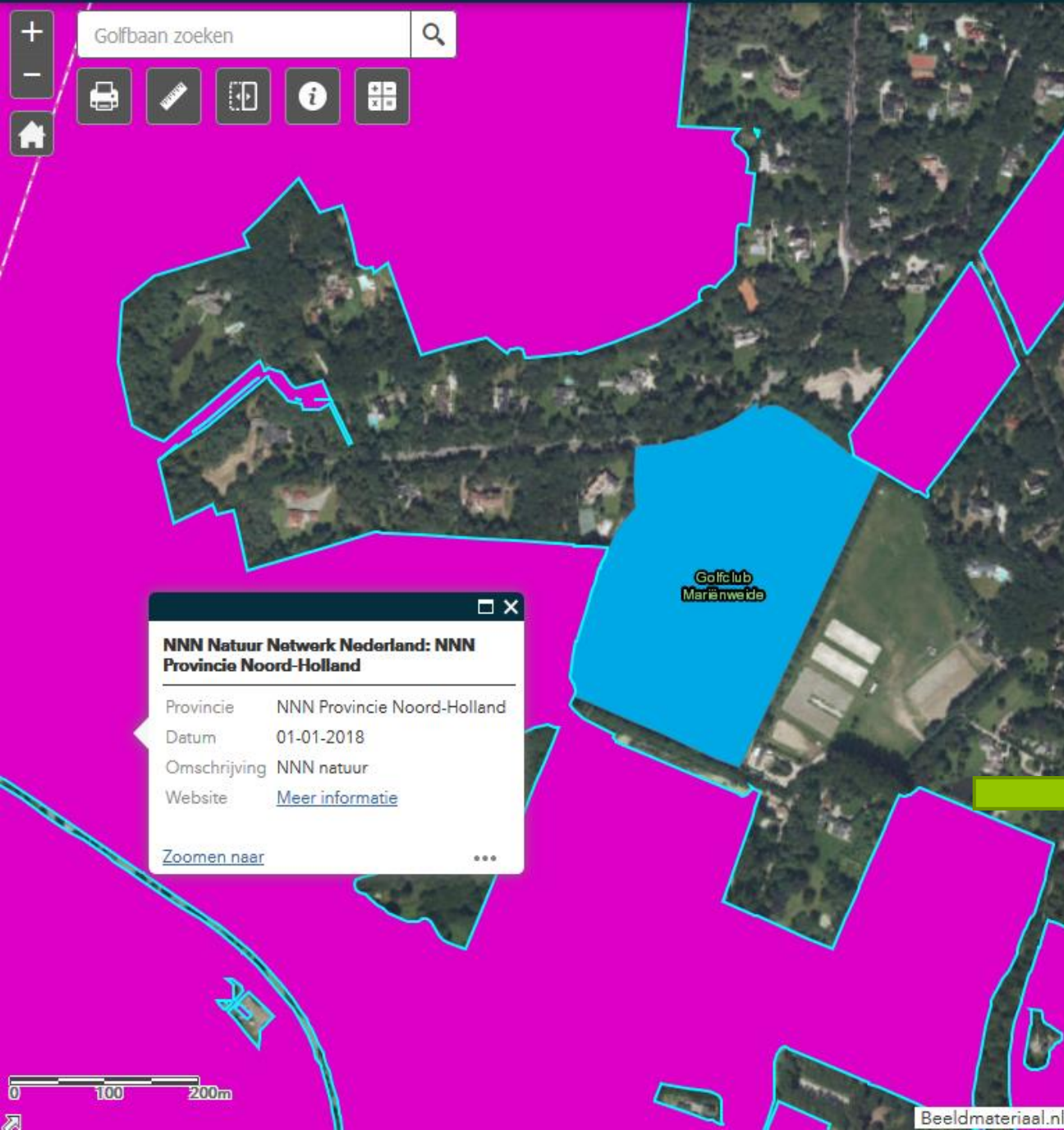
### Welke NNN-instandhoudingsdoelen zijn van toepassing op uw golfbaan?

- Klik in [www.golfbaandataviewer.nl](http://www.golfbaandataviewer.nl) op het NNN-gebied. Er opent een popup-scherm met een link naar 'meer informatie'. Deze link verwijst naar de website van de provincie die voor het betreffende gebied als bevoegd gezag optreedt. Klik op deze link.
- Bestudeer het provinciale beleid en onderzoek aan welke NNN-instandhoudingsdoelen uw golfbaan een bijdrage kan leveren. Maak een korte notitie van deze doelen en beschrijf tevens op welke manier u op uw golfbaan aan de doelen gaat bijdragen. Maak hier een PDF van.

**Creëer een document** Combineer de verzamelde gegevens in een korte notitie en sla deze op als PDF. Upload de PDF in de File Storage module van OnCourse.



Golfbaan zoeken



**NNN Natuur Netwerk Nederland: NNN Provincie Noord-Holland**

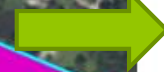
Provincie	NNN Provincie Noord-Holland
Datum	01-01-2018
Omschrijving	NNN natuur
Website	<a href="#">Meer informatie</a>

[Zoomen naar](#) ...

**Lijst met lagen**

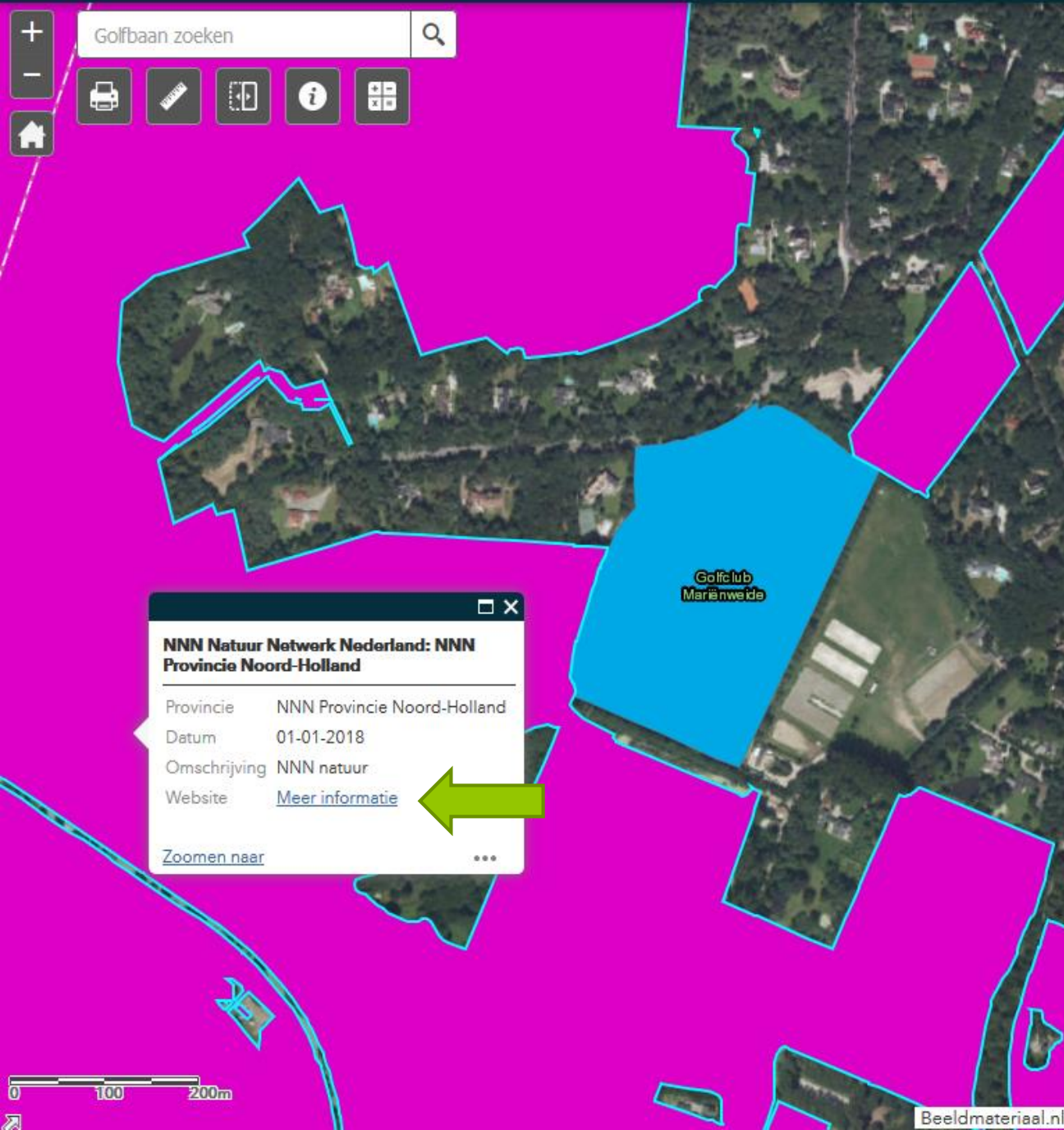
Lagen

- A holenummer ...
- B flora en fauna ...
- C spuitvrije zone ...
- D openbare fiets en wandelpaden ...
- E golf gemaaide delen ...
- F gedraineerde oppervlakte ...
- G afsputplaats ...
- H oppervlaktewater ...
- I stikstofdepositie ...
- 01 Golfbanen in Nederland punt ...
- 01 Golfbanen in Nederland ...
- 02 NNN Natuur Netwerk Nederland ...
- 03 Natura 2000 gebieden ...
- 04 Beleid - Nationale parken ...
- 05 Beleid - Nationale landschappen ...
- 06 Beleid - Archeologische waardekaart ...
- 07 Beleid - Grondwaterbeschermingsgebieden ...





Golfbaan zoeken



**NNN Natuur Netwerk Nederland: NNN Provincie Noord-Holland**

Provincie	NNN Provincie Noord-Holland
Datum	01-01-2018
Omschrijving	NNN natuur
Website	<a href="#">Meer informatie</a>

[Zoomen naar](#) ...

### Lijst met lagen

Lagen

- A holenummer
- B flora en fauna
- C spuitvrije zone
- D openbare fiets en wandelpaden
- E golf gemaaide delen
- F gedraineerde oppervlakte
- G afsputplaats
- H oppervlaktewater
- I stikstofdepositie
- 01 Golfbanen in Nederland punt
- 01 Golfbanen in Nederland
- 02 NNN Natuur Netwerk Nederland
- 03 Natura 2000 gebieden
- 04 Beleid - Nationale parken
- 05 Beleid - Nationale landschappen
- 06 Beleid - Archeologische waardekaart
- 07 Beleid - Grondwaterbeschermingsgebieden





### Waar gaat deze NNN-wijzer over?

#### Het provinciale ruimtelijke beleid voor het NNN

#### Opzet van de NNN-wijzer

#### Zo werkt de NNN-wijzer

## Waar gaat deze NNN-wijzer over?

Het Natuurnetwerk Nederland (NNN) is een landelijk netwerk van bestaande en nog te realiseren natuurgebieden. Het is bedoeld om de biodiversiteit in Nederland te behouden en zo mogelijk te verhogen. Het NNN omvat in Noord-Holland ca 56.000 ha, waarvan ca 6.000 ha nog niet is gerealiseerd en nu veelal nog in agrarisch gebruik is.

De provincie zorgt voor realisatie van de laatste 6.000 NNN, voor het beheer van het gerealiseerde NNN en ook voor de planologische bescherming van het gehele NNN. Over dit laatste onderwerp gaat deze NNN wijzer.

De NNN-wijzer maakt u wegwijs in de provinciale regels voor de planologische bescherming van het NNN, zoals die is geregeld in artikel 19 van de Provinciale Ruimtelijke Verordening (PRV). Met behulp van de NNN wijzer kunt u als gemeente of als initiatiefnemer nagaan wat deze regels voor nieuwe activiteiten in het buitengebied betekenen.

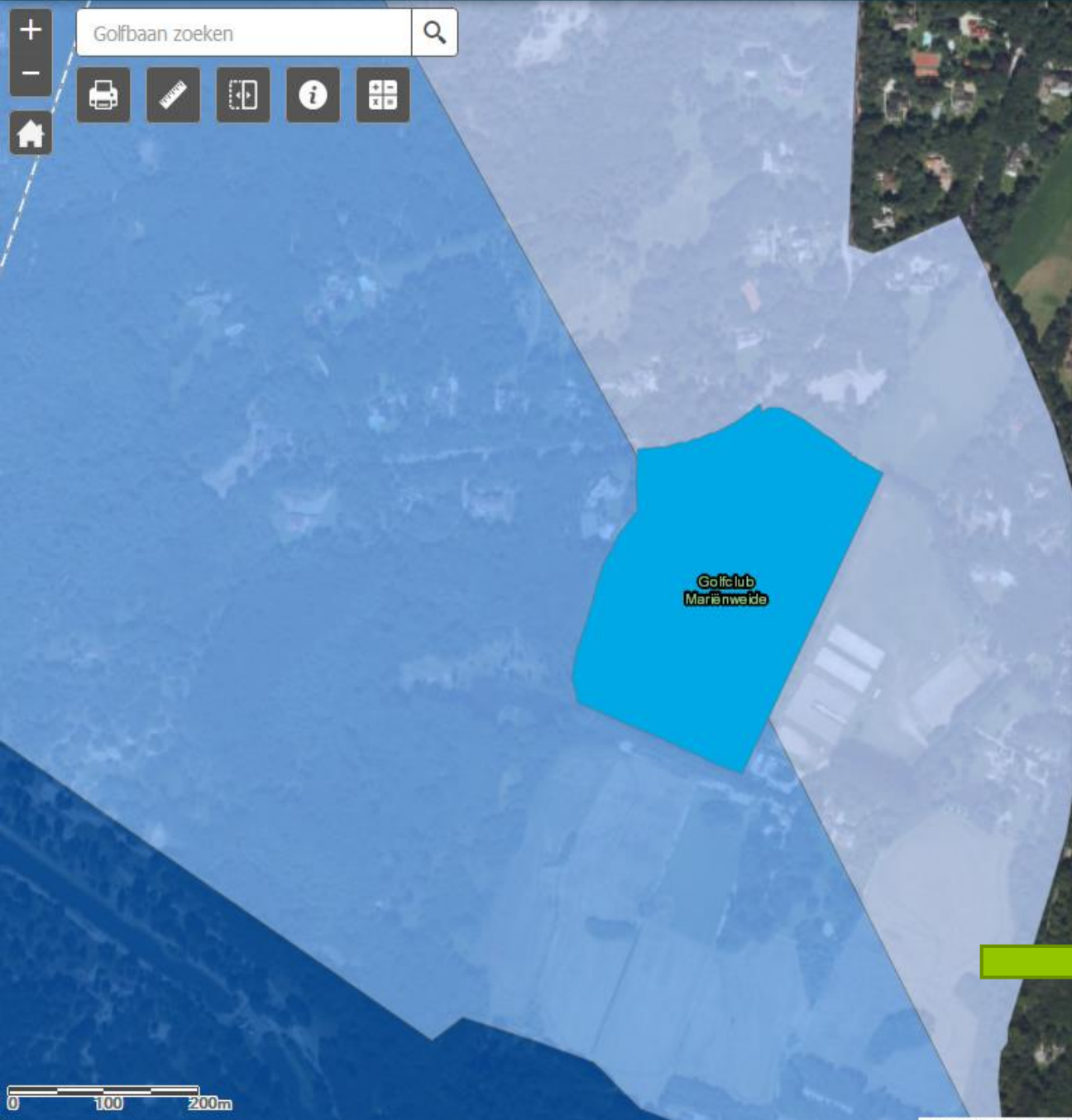
De NNN wijzer is ook van toepassing bij ingrepen in de provinciale natuurverbindingen, die eveneens planologisch worden beschermd via artikel 19 van de PRV. Waar hieronder "NNN" staat geldt dit dus ook voor de natuurverbindingen.

### Meer natuur bij de provincie

- [Natuurbeleid](#)
- [Natuurbescherming](#)
- [Natura2000](#)
- [Natuurontwikkeling en -beheer](#)
- [Vrijwilligers natuur en landschap](#)
- [Projecten](#)
- [Weidevogels](#)
- [Natuur en recreatie in balans](#)



+  
-  
Golfbaan zoeken



### Lijst met lagen

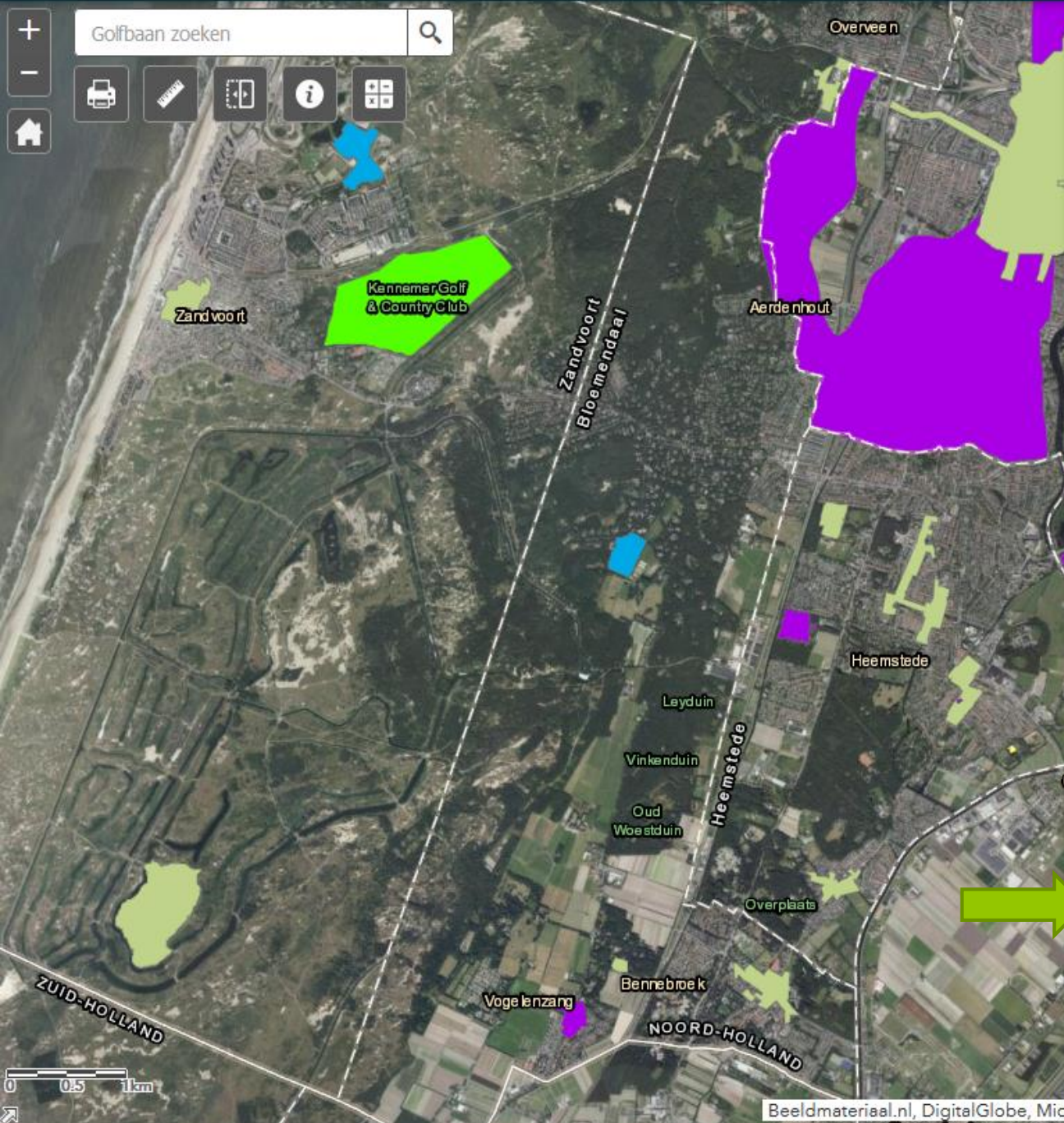
- B flora en fauna ...
- C spuitvrije zone ...
- D openbare fiets en wandelpaden ...
- E golf gemaaide delen ...
- F gedraineerde oppervlakte ...
- G afsputplaats ...
- H oppervlaktewater ...
- I stikstofdepositie ...
- 01 Golfbanen in Nederland punt ...
- 01 Golfbanen in Nederland ...
- 02 NNN Natuur Netwerk Nederland ...
- 03 Natura 2000 gebieden ...
- 04 Beleid - Nationale parken ...
- 05 Beleid - Nationale landschappen ...
- 06 Beleid - Archeologische waardekaart ...
- 07 Beleid - Grondwaterbeschermingsgebieden ...

1  
2  
3





Golfbaan zoeken



### Lijst met lagen

- B flora en fauna ...
- C spuitvrije zone ...
- D openbare fiets en wandelpaden ...
- E golf gemaaide delen ...
- F gedraineerde oppervlakte ...
- G afsputplaats ...
- H oppervlaktewater ...
- I stikstofdepositie ...
- 01 Golfbanen in Nederland punt ...
- 01 Golfbanen in Nederland ...
- 02 NNN Natuur Netwerk Nederland ...
- 03 Natura 2000 gebieden ...
- 04 Beleid - Nationale parken ...
- 05 Beleid - Nationale landschappen ...
- 06 Beleid - Archeologische waardekaart ...

- Terrein van archeologische waarde
- Terrein van hoge archeologische waarde
- Terrein van zeer hoge archeologische waarde
- Terrein van zeer hoge archeologische waarde, beschermd

# Extra hulpmiddelen

- Handleidingen
- Links naar websites
- Achtergrond informatie
- Voorbeelden uit de golfpraktijk
- Tabellen
- Tools



# Handleidingen





[DASHBOARD](#)[AANPAK](#)[NATUUR](#)[BRONNEN](#)[GEMEENSCHAP](#)[JAARGEGEVENS](#)[SUCCESVERHALEN](#)[HULP & FEEDBACK](#)[INFORMATIE](#)[BEKIJK ONZE WEBSITE](#)

## Natura 2000

- Binnen een Natura 2000-gebied
- Binnen 1 km van een Natura 2000-gebied
- Zo ja, ingevulde benodigde documenten (zie richtlijnen) 


[Notities bewerken](#)

**Voltooi op dit moment**

Nederlandse informatie (noodzakelijk voor certificatie)

[Lees meer](#)

## Netherlands Natuur Netwerk (NNN)

- In een NNN-gebied
- Zo ja, de vereiste documenten invullen (zie de richtsnoeren) 

[Notities bewerken](#)

**Voltooi op dit moment**

Nederlandse informatie (noodzakelijk voor certificatie)

[Lees meer](#)

## Natuurschoonwet (NSW)

- Deze site is ingedeeld onder de NSW
- Zo ja, volg alle vereisten (zie richtlijnen) 

[Notities bewerken](#)

**Voltooi op dit moment**

Nederlandse informatie (noodzakelijk voor certificatie)

[Lees meer](#)

## Nederlandse informatie (noodzakelijk voor certificatie)

Natura 2000 bestaat uit de Vogelrichtlijn en de Habitatrichtlijn en omvat een Europees netwerk van beschermde natuurgebieden. Het netwerk is ingericht om binnen Europa bepaalde diersoorten en hun natuurlijke leefomgeving te beschermen en zodoende de Europese biodiversiteit te behouden. Regelgeving omtrent Natura 2000 is in Nederland geïmplementeerd in de Wet natuurbescherming.

### Ligt uw golfbaan binnen een Natura 2000 gebied?

- Ga naar [www.golfbaandataviewer.nl](http://www.golfbaandataviewer.nl) . Voor hulp bij het gebruik van de golfbaandataviewer leest u de [Handleiding voor de golfbaandataviewer](#) . 
- Vink de kaartlaag '2 Beleid - Natura 2000 gebieden' aan en bepaal of uw golfbaan binnen een Natura 2000 gebied ligt.
- Maak een PDF van de situatie via de afdrukmodule van de golfbaandataviewer.
- Ligt uw golfbaan niet binnen een Natura 2000-gebied, beantwoord dan de vraag "Ligt een Natura 2000-gebied binnen de invloedssfeer van uw golfbaan?"
- Ligt uw golfbaan wel in een Natura 2000-gebied, beantwoord dan beide volgende vragen" Ligt een Natura 2000-gebied binnen de invloedssfeer van uw golfbaan?"
- Bepaal in [www.golfbaandataviewer.nl](http://www.golfbaandataviewer.nl) of uw golfbaan binnen 1km van een Natura 2000 gebied ligt. Gebruik hiervoor de meet-tool van de viewer.
- Wanneer geen Natura 2000-gebied ligt binnen de invloedssfeer van uw golfbaan én uw golfbaan niet binnen een Natura2000-gebied ligt, is het onderdeel Natura 2000 gereed.
- Wanneer wel een Natura 2000-gebied binnen de invloedssfeer van uw golfbaan ligt, geeft u in een korte notitie aan op welke manier veranderingen in de inrichting of het gebruik van de baan (=Ruimtelijke Ontwikkelingen) worden getoetst aan de voorschriften van Natura 2000 (= toetsing externe werking Wet natuurbescherming).
- Sla de notitie op via de File storage module van de OnCourse.

### Welke habitattypen en -soorten zijn van belang voor het Natura 2000 gebied waarin uw golfbaan ligt?

- Wanneer uw golfbaan binnen een Natura 2000-gebied ligt, onderzoekt u welke habitattypen en -soorten binnen dit Natura 2000-gebied relevant zijn. Klik hiervoor in de golfbaandataviewer op het Natura 2000-gebied. De naam van het gebied wordt in een popup-scherm getoond.
- Klik in het popup-scherm op 'meer informatie'. U wordt doorverwezen naar het betreffende Natura 2000-gebied op [www.synbiosys.alterra.nl](http://www.synbiosys.alterra.nl). Hier vindt u informatie over de beschermde habitattypen en -soorten binnen het gebied. Scrol naar beneden en klik op 'Gedetailleerde informatie'.
- Noteer de habitattypen en -soorten die voor het Natura2000-gebied van belang zijn, beschrijf in een korte notitie hoe u bij het beheer van de golfbaan met deze habitattypen en -soorten omgaat en geef aan hoe u veranderingen in inrichting of gebruik van de baan toetst aan de voorschriften van Natura 2000.

**Creëer een document** Combineer alle verzamelde informatie die antwoord geeft op bovenstaande vragen in een document over Natura 2000. Sla het document op als PDF en upload deze in de File storage module op OnCourse.



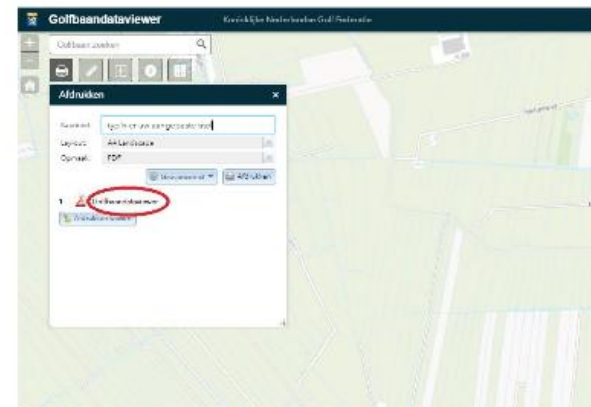
# HANDLEIDING GOLFBAAN DATAVIEWER

VERSIE: 2-5-2017

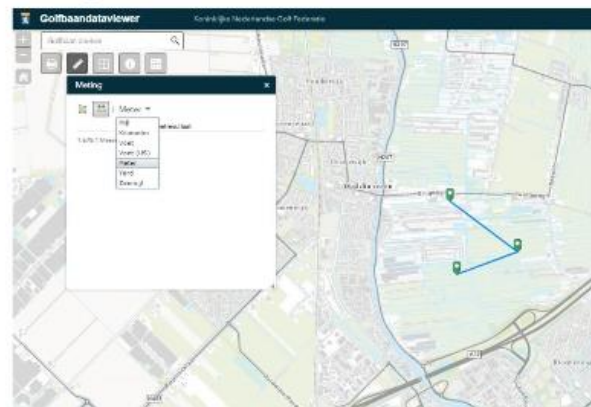


## INHOUD

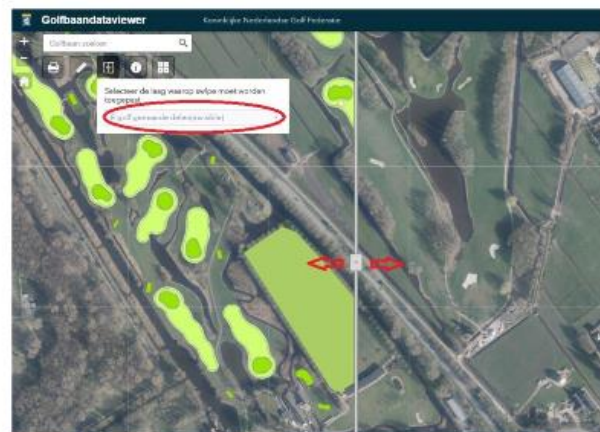
QUICKSTART GOLFBAAN DATAVIEWER.....	4
UITGEBREIDE HANDLEIDING .....	4
1 OPENEN VAN DE VIEWER .....	4
2 ONDERDELEN VAN DE VIEWER .....	4
3 KNOPPEN .....	6
3.1 ZOOMEN .....	6
3.2 HOME .....	6
3.3 GOLFBAAN ZOEKEN .....	6
3.4 AFDrukKEN .....	6
3.5 METING .....	8
3.6 SWIPE .....	8
3.7 INFORMATIE .....	8
3.8 SAMENVATTING.....	9
3.9 LIJST MET LAGEN .....	10
3.10 LEGENDA.....	10
3.11 BASISKAARTGALERIJ .....	10
4 DE KAART .....	11
4.1 SELECTEREN EN BEVRAGEN VAN KAARTELEMENTEN .....	11
4.2 OVERLAPPENDE KAARTELEMENTEN .....	12
4.3 INZIEN VAN BIJLAGEN .....	12
5 BEWERKBARE VERSIE GOLFBAANDATAVIEWER .....	13
5.1 NIEUWE KAARTELEMENTEN TOEVOEGEN.....	13
5.2 BEWERKEN VAN EEN BESTAAND ELEMENT.....	14
5.2.1 AANPASSEN VAN EEN BESTAAND ELEMENT.....	15
5.2.2 WIJZIGEN VAN GEGEVENS .....	15
5.2.1 BIJLAGEN TOEVOEGEN OF VEWIJDEREN .....	16
5.2.2 VERWIJDEREN VAN ELEMENTEN.....	16



Figuur 5 met behulp van de 'afdrukken' tool kan een PDF kaart met aangepaste titel worden afgedrukt.



Figuur 4 met behulp van de 'meting' tool kan eenvoudig een meting van afstanden of oppervlaktes worden uitgevoerd.



Figuur 3 met de 'swipe' tool kan de ene kaartlaag over de ander kaartlaag worden 'uiterzold'

# Links



DASHBOARD

AANPAK

NATUUR

BRONNEN

GEMEENSCHAP

JAARGEGEVENS

SUCCESVERHALEN

HULP &amp; FEEDBACK

INFORMATIE

BEKIJK ONZE  
WEBSITE

Voeg notities toe

 Voltooi op dit moment

## Bossen

- Laat waar mogelijk onderlaagse vegetatie groeien
- Laat dode bomen, stronken, houtafval en bladstrooisel achter
- Geef bij het planten prioriteit aan inheemse en lokaal voorkomende bomen en struiken
- Ontwikkel een natuurlijke overgang tussen grasland en bos.
- Houd 'dode heggen' bij om de hoeveelheid lineaire habitat te vergroten

[+ Toevoegen aan de lijst?](#)[Notities bewerken](#) Voltooi op dit moment

## Bosbeheer

[So, you own a woodland?](#) is een publicatie vol goede ideeën. Echter, zoals altijd, is het belangrijk om de te gebruiken werkwijzen aan te passen aan uw locatie en in geval van twijfel kunt u meestal steun vinden bij de lokale overheid of niet-gouvernementele organisaties. Als uw golffederatie milieuondersteuning biedt, kan dit ook een goede bron zijn.

[Lees meer](#)

## Nederlandse informatie (noodzakelijk voor certificatie)

[Lees meer](#)

## Nederlandse informatie (noodzakelijk voor certificatie)

[Lees meer](#)

## Boombeheer voor veiligheid

- Creëer en onderhoud een kaart van bomen die zorg nodig hebben
- Onderzoek elke risicoboom en registreer de resultaten per individuele boom
- Beoordeel jaarlijks de aandachtsbomen en beheer elke afzonderlijke boom
- Beheeradministratie per boom en bosrand is vereist
- Voer onderhoudswerkzaamheden uit in overeenstemming met VTA-advies en advies over risico- en aandachtsbomen



## Bosbeheer

[So, you own a woodland?](#) is een publicatie vol goede ideeën. Echter, zoals altijd, is het belangrijk om de te gebruiken werkwijzen aan te passen aan uw locatie en in geval van twijfel kunt u meestal steun vinden bij de lokale overheid of niet-gouvernementele organisaties. Als uw golffederatie milieuondersteuning biedt, kan dit ook een goede bron zijn.

[Lees meer](#)

## Nederlandse informatie (noodzakelijk voor certificatie)

Onder houtopstanden verstaan we bossen, bomen en struwelen. Houtopstanden leveren een belangrijke bijdrage aan de landschappelijke, ecologische en visuele kwaliteit van uw golfbaan. Het gebied van de houtopstanden is in Nederland beschermd via de Wet natuurbescherming (Wnb). Lees voor meer informatie hierover de website van de [Rijksdienst voor Ondernemend Nederland](#).



- Geef in nevenstaande lijst aan welke maatregelen u treft om de kwaliteit van de houtopstanden te verbeteren.
- Beantwoord vervolgens onderstaande vragen.

### Zijn er houtopstanden, zoals gedefinieerd binnen de Wet natuurbescherming, op de baan aanwezig?

- Vraag uw gemeente aan te geven of zoek op de gemeentelijke website of uw golfbaan binnen of buiten de bebouwde kom Wet natuurbescherming (vaak nog bekend als 'bebouwde kom Boswet') ligt. Neem het antwoord op in een korte notitie. Voeg indien mogelijk een kaartje met daarop de bebouwde kom Wet natuurbescherming toe.
- Voeg aan de notitie een kaart toe met daarop de bossen, struwelen, lijnvormige beplantingen, boomgroepen, solitaire bomen en lanen op uw golfbaan. Indien uw golfbaan buiten gebied van de wet natuurbescherming ligt, geeft u dan aan welke van deze elementen voldoen aan de definitie van 'houtopstand' van de Wet natuurbescherming.
- Vraag vervolgens bij uw gemeente de voorschriften op uit de Algemene Plaatselijke Verordening ten aanzien van het vellen van houtopstanden en voeg deze aan de notitie toe.
- Vraag tevens bij uw gemeente de voorschriften op uit het gemeentelijke bestemmingsplan ten aanzien van het vellen en planten van houtopstanden en voeg deze toe aan de notitie.
- Beschrijf tenslotte in een korte notitie hoe u omgaat met het vellen of planten van houtopstanden zodat u volgens wet-en regelgeving handelt en voorafgaand aan de



## Bos en bomen kappen

Gaat u een bos kappen of rooien? Dan moet u op basis van de Wet natuurbescherming een kapmelding indienen. Dit doet u in de meeste gevallen bij de provincie. Gaat het om werkzaamheden waarbij de regie op nationaal niveau verloopt, dan meldt u de kap bij de Rijksdienst voor Ondernemend Nederland (RVO.nl). Denk aan hoofdwegen, landelijke spoorwegen, hoofdvaarwegen en het energie- en gastransportnetwerk. De provincie of RVO.nl kan een kapverbod opleggen. Mag u wel kappen? Dan bent u verplicht om ook weer nieuwe bomen aan te planten.



### Over dit onderwerp

Gaat uw melding over werkzaamheden waarbij de regie op nationaal niveau verloopt? Op deze pagina leest u hoe u een kapmelding bij ons doet en wat er gebeurt na uw melding.

Wilt u weten in welke gevallen u geen kapmelding hoeft te doen? Lees het op onze informatiepagina [Bos en bomen kappen](#).

> **Een kapmelding doen**

---

> **Na uw melding**

---

> **Melding door Rijkswaterstaat**

---

### Formulieren downloaden

[Opgave Kap houtopstand \(pdf\)](#)





# Achtergrond informatie



Voltooi op dit moment[Lees meer](#)

## Soortenbescherming

- Leg de met uitsterven bedreigde of zeldzame soorten die in het gebied voorkomen vast en houd ze bij. 
- Werk biodiversiteitsenquêtes regelmatig bij. 
- Identificeer en bewaak indicatorsoorten in uw gebied

[+ Toevoegen aan de lijst?](#)[Notities bewerken](#) Voltooi op dit moment

### De waarde van golf voor het behoud van dier- en plantsoorten

Het registreren van soorten die voorkomen in uw gebied kan een goede manier zijn om de ecologische waarde ervan te communiceren. Beter inzicht in de gevonden beschermde plant- en diersoorten kan meer erkenning opleveren voor de inspanningen die uw organisatie doet voor het behoud ervan.



[Lees meer](#)

### Nederlandse informatie (noodzakelijk voor certificatie)

[Lees meer](#)

Voltooi op dit moment[Lees meer](#)

## Soortenbescherming

- Leg de met uitsterven bedreigde of zeldzame soorten die in het gebied voorkomen vast en houd ze bij. 
- Werk biodiversiteitsenquêtes regelmatig bij 
- Identificeer en bewaak indicatorsoorten in uw gebied

[+ Toevoegen aan de lijst?](#)[Notities bewerken](#) Voltooi op dit moment

### De waarde van golf voor het behoud van dier- en plantsoorten

Het registreren van soorten die voorkomen in uw gebied kan een goede manier zijn om de ecologische waarde ervan te communiceren. Beter inzicht in de gevonden beschermde plant- en diersoorten kan meer erkenning opleveren voor de inspanningen die uw organisatie doet voor het behoud ervan.

[Lees meer](#)

### Nederlandse informatie (noodzakelijk voor certificatie)

[Lees meer](#)

Voltooi op dit moment

[Lees meer](#)

## Soortenbescherming

- Leg de met uitsterven bedreigde of het gebied voorkomen vast en houd
- Werk biodiversiteitsenquêtes regel
- Identificeer en bewaak indicatorsoo

[+ Toevoegen aan de lijst?](#)[Notities bewerken](#)

### De waarde van golf voor het behoud van dier- en plantsoorten

Het registreren van soorten die voorkomen in uw gebied kan een goede manier zijn om de ecologische waarde ervan te communiceren. Beter inzicht in de gevonden beschermde plant- en diersoorten kan meer erkenning opleveren voor de inspanningen die uw organisatie doet voor het behoud ervan.

[Lees meer](#)

### Nederlandse informatie (noodzakelijk voor certificatie)

De bescherming van in het wild levende planten en dieren is in Nederland geregeld in de Wet natuurbescherming (Wnb). Voor de uitvoering en handhaving hiervan treden in de meeste gevallen de provincies op als bevoegd gezag. Om aan de bepalingen van de Wnb te kunnen voldoen, is het van belang dat bekend is welke beschermde plant- en diersoorten op uw golfbaan aanwezig zijn. Kijk voor meer informatie op de website van de [Rijksdienst voor Ondernemend Nederland](#).

#### Welke beschermde flora en fauna is op uw golfbaan aanwezig?

- Inventariseer welke volgens de Wnb beschermde flora en fauna op uw golfbaan aanwezig is. De inventarisatie moet ten minste de soortgroepen flora, vogels, zoogdieren, reptielen, amfibieën, libellen en vlinders omvatten.
- Inventariseer welke beschermde vaste voortplantings- en rustplaatsen op uw golfbaan voorkomen.
- Beide inventarisaties mogen niet ouder zijn dan 3 jaar en moeten zijn uitgevoerd door een gekwalificeerd ecooloog conform de daarvoor geldende richtlijnen.
- Zet de relevante waarnemingen op kaart. Zie voor een voorbeeld deze [Flora- en faunakaart](#).
- Beschrijf welk beschermingsregime van toepassing is op de aanwezige plant- en diersoorten. Gebruik hiervoor bladzijde 9 van de ['Brochure Wet Natuurbescherming NGF'](#): Lijst met beschermde soorten. Maak onderscheid tussen in Nederland beschermde soorten (lichtgedrukt) en Habitatrictlijnsorten (vetgedrukt).
- Onderzoek welke vrijstellingen voor uw provincie gelden (zie: Brochure wet Natuurbeheer NGF bladzijde 10 t/m 15).

**Hoe wordt tijdens het terreinbeheer omgegaan met beschermde soorten en vaste voortplantings- en rustplaatsen?** Komen op uw golfbaan beschermde soorten voor, dan is het noodzakelijk bij de uitvoering van beheerswerkzaamheden een strategie te volgen waarbij schade aan die soorten wordt voorkomen. U kunt in dit kader handelen op basis van formeel vastgestelde gedragscodes of zelf, per soort, een werkprotocol opstellen.

- Geeft aan conform welke gedragscode u werkt om schade aan beschermde soorten tijdens beheersmaatregelen te voorkomen. Beschrijf per beschermde soort hoe u op basis van de gedragscode te werk gaat of ontwikkel per beschermde soort een werkprotocol.
- Beschrijf hoe de omgang met beschermde soorten (vanuit gedragscode of werkprotocollen) binnen de dagelijkse beheerspraktijk wordt geïmplementeerd.

## De waarde van golf voor het behoud van dier- en plantsoorten

Het registreren van soorten die voorkomen in uw gebied kan een goede manier zijn om de ecologische waarde ervan te communiceren. Beter inzicht in de gevonden beschermde plant- en diersoorten kan meer erkenning opleveren voor de inspanningen die uw organisatie doet voor het behoud ervan.

[Lees meer](#)

## Nederlandse informatie (noodzakelijk voor certificatie)

De bescherming van in het wild levende planten en dieren is in Nederland geregeld in de Wet natuurbescherming (Wnb). Voor de uitvoering en handhaving hiervan treden in de meeste gevallen de provincies op als bevoegd gezag. Om aan de bepalingen van de Wnb te kunnen voldoen, is het van belang dat bekend is welke beschermde plant- en diersoorten op uw golfbaan aanwezig zijn. Kijk voor meer informatie op de website van de [Rijksdienst voor Ondernemend Nederland](#) .

### Welke beschermde flora en fauna is op uw golfbaan aanwezig?

- Inventariseer welke volgens de Wnb beschermde flora en fauna op uw golfbaan aanwezig is. De inventarisatie moet ten minste de soortgroepen flora, vogels, zoogdieren, reptielen, amfibieën, libellen en vlinders omvatten.
- Inventariseer welke beschermde vaste voortplantings- en rustplaatsen op uw golfbaan voorkomen.
- Beide inventarisaties mogen niet ouder zijn dan 3 jaar en moeten zijn uitgevoerd door een gekwalificeerd ecooloog conform de daarvoor geldende richtlijnen.
- Zet de relevante waarnemingen op kaart. Zie voor een voorbeeld deze [Flora- en faunakaart](#) .
- Beschrijf welk beschermingsregime van toepassing is op de aanwezige plant- en diersoorten. Gebruik hiervoor bladzijde 9 van de '[Brochure Wet Natuurbescherming NGF](#) ': Lijst met beschermde soorten. Maak onderscheid tussen in Nederland beschermde soorten (lichtgedrukt) en Habitatrichtlijnsoorten (vetgedrukt).
- Onderzoek welke vrijstellingen voor uw provincie gelden (zie: Brochure wet Natuurbeheer NGF bladzijde 10 t/m 15).

**Hoe wordt tijdens het terreinbeheer omgegaan met beschermde soorten en vaste voortplantings- en rustplaatsen?** Komen op uw golfbaan beschermde soorten voor, dan is het noodzakelijk bij de uitvoering van beheerswerkzaamheden een strategie te volgen waarbij schade aan die soorten wordt voorkomen. U kunt in dit kader handelen op basis van formeel vastgestelde gedragscodes of zelf, per soort, een werkprotocol opstellen.

- Geeft aan conform welke gedragscode u werkt om schade aan beschermde soorten tijdens beheersmaatregelen te voorkomen. Beschrijf per beschermde soort hoe u op basis van de gedragscode te werk gaat of ontwikkel per beschermde soort een werkprotocol.
- Beschrijf hoe de omgang met beschermde soorten (vanuit gedragscode of werkprotocollen) binnen de dagelijkse beheerspraktijk wordt geïmplementeerd.





---

## De Wet natuur- bescherming op golfbanen

Wat houdt soortbescherming nu  
precies in voor de werkzaamheden  
op een golfbaan?



# Lijst met beschermde soorten\*

(in vet de habitatrictlijnsoorten, artikel 3.5)

aardbeivlinder  
aardmuis  
adler  
akkerboterbloem  
akkerdoornzaad  
akkerogentroot  
alpenwatersalamander  
**apollovlinder**  
**baardvleermuis**  
bastaardkikker  
**bataafse stroommossel**  
**bechsteins vleermuis**  
beekdonderpad  
beekprik  
beekrombout  
bekierde ogentroot  
berggamander  
bergnachtorchis  
**bever**  
blaasvaren  
blauw guichefheil  
bokkenorchis  
**boomkikker**  
boomarter  
bosbeekjuffer  
bosboterbloem  
bosdravik  
bosmuis  
bosparelmoervlinder  
**bosvleermuis**  
**boszandoog**  
**brandts vleermuis**  
brave hendrik  
**brede geelgerande waterroofkever**  
brede wolfsmelk  
breed wollegras  
**bronslibel**  
bruin dikkopje

bruine eikenpage  
bruine kikker  
bruinrode wespenorchis  
bunzing  
damhert  
das  
dennenorchis  
**donker pimpernelblauwtje**  
donkere waterjuffer  
dreps  
**drijvende waterweegbree**  
duinparelmoervlinder  
dwergmuis  
dwergmuis  
dwergspitsmuis  
echte gamander  
edelhert  
eekhoorn  
egel  
eikelmuis  
elrits  
europese rivierkreeft  
franjentiaan  
**franjestaat**  
**gaffellibel**  
**geel schorpioenmos**  
**geelbuikvuurpad**  
geelgroene wespenorchis  
gentiaanblauwtje  
geplooid vrouwemantel  
gestippelde alver  
**gestreepte waterroofkever**  
getande veldsla  
gevekt zonnerosje  
gevekte glanslibel  
**gevekte witsnuitlibel**  
gewone bosspitamuis  
gewone bronlibel  
**gewone dwergvleermuis**

**gewone grootoorvleermuis**  
gewone pad  
glad biggenkruid  
**gladde slang**  
gladde zegge  
**grijze grootoorvleermuis**  
**groene glazenmaker**  
groene nachtorchis  
**groenknolorchis**  
groensteel  
groot spiegelklokje  
grote bosaaibel  
grote bosmuis  
**grote hoefijzerneus**  
grote leeuwenklauw  
grote modderkruiper  
grote parelmoervlinder  
**grote rosse vleermuis**  
grote vos  
**grote vuurvlinder**  
grote weerschijnvlinder  
haas  
**hamster**  
**hazelmuis**  
hazelworm  
**heikikker**  
hermelijn  
honingorchis  
hoogveenglanslibel  
**houting**  
huisspitsmuis  
iepenpage  
**ingekorven vleermuis**  
**juchtleerkever**  
kalkboterbloem  
kalketrip  
**kamsalamander**  
karthuiseranjer  
karwijselie

kempense heidelibel  
**kleine dwergvleermuis**  
kleine ereprijs  
kleine heivlinder  
**kleine hoefijzerneus**  
kleine ijsvogelvlinder  
kleine schorseneer  
**kleine vlotvaren**  
kleine watersalamander  
kleine wolfsmelk  
kluwenklokje  
**knofloekpad**  
knollathyrus  
knolspira  
kommavvlinder  
konijn  
korensla  
kranskransje  
kruipend moerasscherm  
kruiptijm  
kwabaal  
**laatvlieger**  
lange zonnedaauw  
levendbarende hagedis  
liggende ereprijs  
**liggende raket**  
**lynx**  
meerkikker  
**meervleermuis**  
**meercurwaterjuffer**  
moerasgamander  
**moerasparelmoervlinder**  
molmuis  
**mopsvleermuis**  
muurbloem  
**muurhagedis**  
naakte lathyrus  
naaldenkervel  
**noordse vleermuis**

**noordse winterjuffer**  
**noordse woelmuis**  
**oeveraas**  
ondergrondse woelmuis  
**oostelijke witsnuitlibel**  
**otter**  
pijscheefkelk  
**pimpernelblauwtje**  
**platte schijfhoren**  
**poelkikker**  
ree  
ringslang  
**ringvrombout**  
Roggelelie  
rood peperboompje  
**rosse vleermuis**  
rosse woelmuis  
rozenkransje  
**rugstreeppad**  
**ruige dwergvleermuis**  
ruw parelzaad  
Scherpkruid  
schubvaren  
schubzegge  
**sierlijke witsnuitlibel**  
sleedoornpage  
smalle raai  
speerwaterjuffer  
spiegeldikkopje  
spits havikskruid  
Steenbraam  
steenarter  
**steur**  
stijve wolfsmelk  
stofzaad  
tengere distel  
tengere veldmuur  
**tennisbloempijlstaart**  
**tijnblauwtje**

**tonghaarmuts**  
trosgamander  
tweekleurige bosspitsmuis  
**tweekleurige vleermuis**  
**vale vleermuis**  
veenbesblauwtje  
veenbesparelmoervlinder  
veenbloembies  
veenhooibeestje  
veldmuis  
veldparelmoervlinder  
veldspitsmuis  
**vermijoenkever**  
vinpootsalamander  
vliegend hert  
vliegenorchis  
vos  
**vroedmeesterpad**  
vroeg ereprijs  
vuursalamander  
waterspitsmuis  
**watervleermuis**  
wezel  
wild zwijn  
wilde averuit  
**wilde kat**  
wilde ridderspoor  
wilde weit  
woelrat  
**wolf**  
wolfskers  
**zandhagedis**  
zandwolfsmelk  
zilveren maan  
**zilverstreephooibeestje**  
zinkviooltje  
**zomerschroeforchis**  
zweedse kornoelje

# Voorbeelden uit de praktijk





## De waarde van golf voor het behoud van dier- en plantsoorten

Het registreren van soorten die voorkomen in uw gebied kan een goede manier zijn om de ecologische waarde ervan te communiceren. Beter inzicht in de gevonden beschermde plant- en diersoorten kan meer erkenning opleveren voor de inspanningen die uw organisatie doet voor het behoud ervan.

[Lees meer](#)

## Nederlandse informatie (noodzakelijk voor certificatie)

De bescherming van in het wild levende planten en dieren is in Nederland geregeld in de Wet natuurbescherming (Wnb). Voor de uitvoering en handhaving hiervan treden in de meeste gevallen de provincies op als bevoegd gezag. Om aan de bepalingen van de Wnb te kunnen voldoen, is het van belang dat bekend is welke beschermde plant- en diersoorten op uw golfbaan aanwezig zijn. Kijk voor meer informatie op de website van de [Rijksdienst voor Ondernemend Nederland](#) .

### Welke beschermde flora en fauna is op uw golfbaan aanwezig?

- Inventariseer welke volgens de Wnb beschermde flora en fauna op uw golfbaan aanwezig is. De inventarisatie moet ten minste de soortgroepen flora, vogels, zoogdieren, reptielen, amfibieën, libellen en vlinders omvatten.
- Inventariseer welke beschermde vaste voortplantings- en rustplaatsen op uw golfbaan voorkomen.
- Beide inventarisaties mogen niet ouder zijn dan 3 jaar en moeten zijn uitgevoerd door een gekwalificeerd ecooloog conform de daarvoor geldende richtlijnen.
- Zet de relevante waarnemingen op kaart. Zie voor een voorbeeld deze [Flora- en faunakaart](#) .
- Beschrijf welk beschermingsregime van toepassing is op de aanwezige plant- en diersoorten. Gebruik hiervoor bladzijde 9 van de '[Brochure Wet Natuurbescherming NGF](#) ': Lijst met beschermde soorten. Maak onderscheid tussen in Nederland beschermde soorten (lichtgedrukt) en Habitatrichtlijnsoorten (vetgedrukt).
- Onderzoek welke vrijstellingen voor uw provincie gelden (zie: Brochure wet Natuurbeheer NGF bladzijde 10 t/m 15).

**Hoe wordt tijdens het terreinbeheer omgegaan met beschermde soorten en vaste voortplantings- en rustplaatsen?** Komen op uw golfbaan beschermde soorten voor, dan is het noodzakelijk bij de uitvoering van beheerswerkzaamheden een strategie te volgen waarbij schade aan die soorten wordt voorkomen. U kunt in dit kader handelen op basis van formeel vastgestelde gedragscodes of zelf, per soort, een werkprotocol opstellen.

- Geeft aan conform welke gedragscode u werkt om schade aan beschermde soorten tijdens beheersmaatregelen te voorkomen. Beschrijf per beschermde soort hoe u op basis van de gedragscode te werk gaat of ontwikkel per beschermde soort een werkprotocol.
- Beschrijf hoe de omgang met beschermde soorten (vanuit gedragscode of werkprotocollen) binnen de dagelijkse beheerspraktijk wordt geïmplementeerd.



### FF-WET HRVN

opdrachtgever: Het Rijk van Nijmegen  
 schaal: 1:7.500  
 datum opmaak: 22-1-2016  
 formaat: A3 landscape  
 tekenaar: EN, TL  
 projectnummer: 15079

### LEGENDA (Raadpleeg ook bijlage I)

#### Soort

- ★ buizerd, nest jaarrond beschermd
- 🐿 das, verblijfplaats beschermd

#### Beschermingszones

- 🌿 beschermde flora, rapunzelklokje, ruig klokje, maaien naa zaadzetting.
- 🟩 leefgebied zandhagedis, niet maaien en of chopperen tussen april - half september.
- 🟠 eekhoornnesten, geen werkzaamheden rondom nestbomen tussen februari en oktober.
- 🟡 dassenburcht, 20 meter, geen werkz. tussen 1 sept - 1 dec. Geen werkz. op de burcht.
- 🟠 buizerdhorst, 15 meter, buurbomen nestboom sparen.
- 🟡 buizerdhorst, 50 meter, binnen broedtijd geen werkzaamheden.
- 🟦 Poelen met mogelijk beschermde amfibieën



Buiting & Buisson BV  
 Oostduinweg 16, 6525 CA Nijmegen, Nederland  
 Postadres: Postbus 99, 6500 AA Nijmegen  
 Telefoon: 0251 461111  
 E-mail: info@buiting.nl  
 www.buiting.nl

# Tabellen





# Tools

- Pesticide logboek
- Waterbudget
- Jaarlijkse Duurzaamheids Scorekaart (eind 2019)



## Tools

**Pesticide logboek**

Registreer en volg snel uw pesticide gebruik het hele jaar door.

**Waterbudget (beta versie)**

Bereken de maandelijkse waterbudgetten voor uw baan en klimaat.

**Nieuwe Jaarlijkse Duurzaamheid Scorekaart (komt zomer 2019)**

Één klik... uw belangrijkste statistieken en trends!

**Uw ideeën?**

Deel uw gedachten over OnCourse, want wij zijn altijd op zoek naar verbetering!

## Pesticide logboek

Het OnCourse pesticide verslag maakt het gemakkelijk voor u om uw pesticide gebruik te volgen en te rapporteren. Er zijn twee delen.

- **Toepassingsdetails** - belangrijke gegevensinformatie, locaties, uitvoerings-, toepassingstype en andere contextuele informatie voor een veilige toepassing
- **Productdetails** - informatie over het specifieke product, het actieve ingrediënt en de toegepaste hoeveelheid

U kunt op elk moment aantekeningen bewerken en verwijderen.

Exporteer naar CSV

[+ Maak een nieuwe logboekvermelding aan](#)

# C. Tips





# Top 5 tips richting (her-)certificering

1. Zorg voor een breed team met verschillende expertises
2. Maak een duidelijke planning
3. Verdeel de verantwoordelijkheden binnen het team
4. Doe zo veel mogelijk zélf of werk samen met lokale organisaties
5. Werk de 3 fasen stapsgewijs af (begin pas met fase II als I klaar is)



# Top 5 tips na (her-)certificering

1. Implementeer de CIP van de auditor
2. Zorg dat de doelen uit de visie worden gerealiseerd
3. Voer jaarlijkse de noodzakelijke data in en een update v/h werkplan
4. Controleer jaarlijks of de compliance nog op orde is
5. Communiceer met leden, gasten en de omgeving wat u heeft bereikt





# Einde,

nu tijd voor vragen en discussie!!

